

### TOUCH II

Pantalla táctil a color de 7", programable y de fácil uso.  
 Conexión USB. Incluye plataforma online para programar, telemetría, análisis de datos...mediante la IoT.  
 Videos en pantalla: anuncios, instrucciones (útil para autoservicio).  
 37 idiomas.  
 8 señales de dosificación estándar + 6 señales extras opcionales.

### FACTOR G

FACTOR G elevado de 500 (11 - 18 kg), 450 (22 - 80 kg) y de 350 (100C - 120C).  
 Reduce la humedad residual.

### EFICIENCIA

Optimal loading: indicación manual del peso de la carga.  
 Sistema de consumo inteligente: ajuste automático del consumo de agua y detergentes (estándar).  
 Preparado para conexión a depósitos de recuperación: **ECOTANK** y **ECOTANK XL**.  
 Bajo consumo de agua.

### VERSATILIDAD

Hechas a medida: personalización.  
 OPL < > Monedero / Fichero (mod. DHS-11 hasta DHS-45C).  
 Eléctrica < > Agua caliente.  
 Válvula desagüe < > Bomba (DHS-11/14).  
 Preparadas para Wet Cleaning.

### CONECTIVIDAD

IoT- **DOMUSCONNECT** estándar gratuito.  
 Servicio técnico remoto.  
 Gestión de lavanderías: OPL y autoservicio.  
 Pago remoto App DOMUS LAUNDRY (mod. DHS-11 hasta DHS-45C).

### ERGONOMÍA

Fácil apertura y cierre de puerta.  
 Mayores diámetros de puertas:

- Ø 373 (11, 14 kg)
- Ø 460 (18, 22, 28 kg),
- Ø 560 (35, 45, 60, 80 kg)
- Ø 700 (100, 120 kg)

### MANTENIMIENTO

Panel de mandos abatible: acceso fácil y ergonómico.  
 Menú técnico: estadísticas para técnicos.

### OTROS

Mueble exterior en skinplate gris.  
 Tambor y cuba en acero inoxidable AISI 304.  
 Jabonera de 4 compartimentos.  
 Control de desequilibrio mediante variador.  
 Sistema de ayuda a la carga.  
 Lavadora flotante, sin anclaje.  
 Certificaciones CB y WRAS. Opción ETL.  
 Certificación KIWA para el estándar REG4.

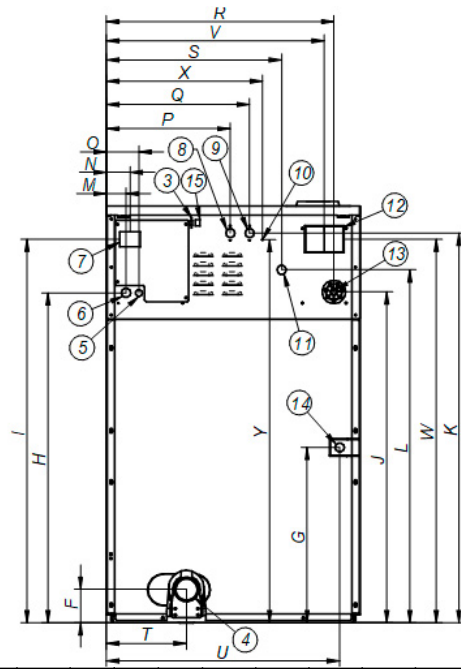
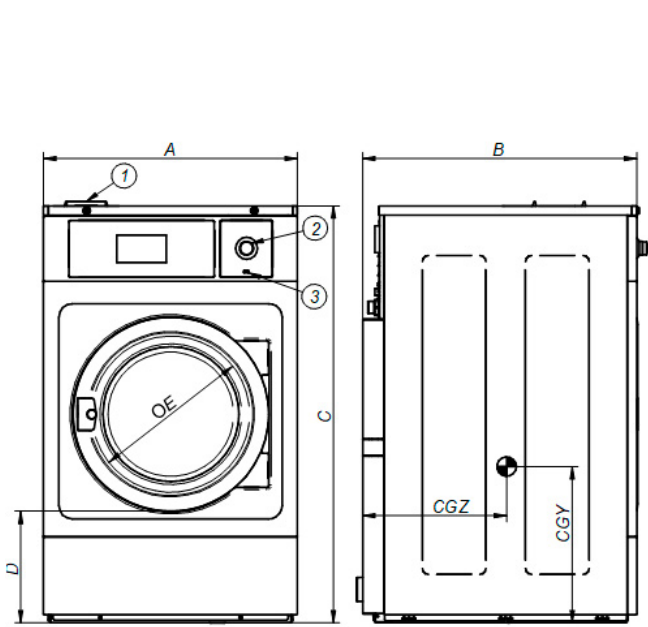


### OPCIONES

- Licencia IoT - DOMUSCONNECT
- Prep. lavad. DLS/DHS-11/14/18/22/28 para conex. 3/4" depósitos ECOTANK
- KIT BOMBA DOSIFICACIÓN DQ-2
- BOMBA DOSIFICACIÓN EXTRA DB-1
- Kit doble desagüe DHS-14/18/22
- Válvula normalmente cerrada DHS-18/22
- WATER RE-CYCLE: Kit recirculación de agua DHS-18. No disp. con ECOTANK
- Kit patas DHS-11 a DHS-28
- Sistema pesaje DHS-11 a DHS-45C. Incluye 6 señales extra dosificación.
- 6 señales dosificación extra DHS-11 a DHS-45C
- Junta de silicona DHS-18/22/28
- Apertura puerta contraria
- Kit vapor DHS-11/14/18/22
- Kit zócalo mopas DHS-18/22 inox
- Kit zócalo mopas DHS-18/22 SKINPLATE
- Zócalo autoservicio alineado superior DHS-18/22 inox
- Zócalo autoservicio alineado superior DHS-18/22 en skinplate
- Zócalo DHS-18/22 para alinear base puerta a 850mm en inox
- Zócalo DHS-18/22 para alinear base puerta a 850mm en skinplate
- Mueble inox AISI 304 DHS-18
- Frontal y panel superior inox AISI 304 para DHS-18
- Kit de auto desbloqueo de la puerta DLS-DHS
- 440V III sin N 50/60Hz para DHS-18/22
- Sistemas de pago para autoservicio

TAMBOR	UNIT.	DHS-18 TOUCH II	
Capacidad 1/9	Kg	20	
Capacidad 1/10	Kg	18	
Volumen	l	180	
Diámetro	mm	700	
Profundidad	mm	470	
DATOS GENERALES			
Velocidad de lavado / Velocidad de centrifugado	r.p.m.	47 / 1.133	
Factor "G"	-	500	
Fuerza mínima transmitida	KN	3,41 ±1,4	
Frecuencia fuerza dinámica	Hz	16	
Sonido	dB	< 70	
Versión Autoservicio	-	SI	
Doble desagüe	-	OPC.	
Sistema de pesaje / Sistema de volcado	-	OPC./NO	
Opción SLUICE	-	NO	
PUERTA			
Alto centro puerta / Alto base puerta	mm	765 / 450	
Diámetro	mm	460	
POTENCIA			
Motor	kW	2,2	
Calefacción mod. Eléctrico	kW	12	
Potencia máxima elec.	kW	12,75	
Potencia máxima mod. Vapor y agua caliente	kW	2,2	
CONEXIONES		E	HW/S
Tensión 110V - I + N + T	Nº x mm <sup>2</sup> / A	-	-
Tensión 230V - I + N + T	Nº x mm <sup>2</sup> / A	2x16+T - 63A	2x1,5+T - 16A
Tensión 230V - III + T	Nº x mm <sup>2</sup> / A	3X6+T - 40A	-
Tensión 400V - III + N + T	Nº x mm <sup>2</sup> / A	4x4+T - 32A	-
Entrada de vapor (mod. Vapor)	inch	1/2"	1/2"
Consumo máximo de vapor (mod. Vapor)	Kg/h	12	
Entrada de agua	inch	3/4"	
Presión de red	Kgs/cm <sup>2</sup>	2-4	
Consumo máximo de agua*	Lit/h	118,3*	
Entrada de aire	Kg/cm <sup>2</sup>	-	
Desagüe	mm/inch	3"	
Capacidad de desagüe	Lit/min	200	
DIMENSIONES / DIMENSIONES CON EMBALAJE			
Ancho neto / Ancho bruto	mm	884 / 945	
Profundo neto / Profundo bruto	mm	913 / 1.030	
Alto neto / Alto bruto	mm	1.405 / 1.680	
Peso neto / Peso bruto	kg	344,5 / 388	
Volumen embalaje	m <sup>3</sup>	1,63	

\* Programa nº 20: DHS-11 a DHS-80C con 75% de carga y programa nº2: DHS-100C / 120C con 100% de carga



1. Jabonera
2. Paro de emergencia
3. Puerto USB
4. Desagüe
5. Conexión eléctrica bombas de jabón líquido
6. Conexión eléctrica
7. Interruptor general
8. Entrada de agua auxiliar
9. Entrada de agua caliente
10. Conexión a tierra
11. Entrada de agua fría
12. Rebosadero de agua
13. Conexión para jabón líquido
14. Conexión vapor
15. Puerto Ethernet

DHS-18		A	B	C	D	E	F	G	H	I	J	K	L	M	N	O	P	Q	R	S	T	U	V	W	X	Y	CGY	CGZ
	mm	884	913	1.405	450	460	125	380	1.135	1.303	1.138	1.322	1.207	61	74	101	429	509	802	640	322	814	772	1.303	569	1.297	464	702
	inch	34,80	35,94	55,31	17,72	18,11	4,92	14,96	44,68	51,30	44,80	52,05	47,52	2,40	2,91	3,98	16,89	20,04	31,57	25,20	12,68	32,05	30,39	51,30	22,40	51,06	18,27	27,64