



### TOUCH II

- **TOUCH II** : Microprocesseur simple d'utilisation, entièrement programmable avec écran tactile 7".
- Interface multilingue.
- Écran double face.
- Dosage détergent : 8 signaux standards + 6 en option.
- Port USB : configurez, mettez à jour et analysez sans internet.
- Programmes personnalisables selon les besoins.



### PRESTATIONS REMARQUABLES

- 3 entrées d'eau.
- WET CLEANING (très utile en maisons de retraite).
- Châssis en skinplate avec panneau supérieur en inox - nettoyage facile.
- Modèle à double chauffage : électrique + vapeur - économie d'énergie.
- Positionnement automatique du tambour (en option).



### EFFICIENCE

- WATER SAVING : trois niveaux d'économie configurables.
- OPTIMAL LOADING : saisie manuelle du poids du linge.
- Préparée pour connexion à **ECOTANK XL** et **ECOTANK**.
- Facteur G élevé.
- Faible humidité résiduelle > temps de séchage réduit.
- Faible consommation d'eau.
- Système de pesée automatique (option).
- **Concentrateur d'impulsions LEMS by Onnera** (Contactez-nous pour plus d'informations sur cette option).



### CONNECTIVITÉ

- **DOMUSCONNECT** : connectivité IoT standard et gratuite.
- Service technique à distance.
- Surveillance de la machine.
- Gestion à distance de l'activité.



### ERGONOMIE

- Porte de grand diamètre - idéale pour le chargement et le déchargement.
- Ouverture facile du tambour par bouton-poussoir.
- Hauteur ergonomique pour un chargement simplifié.
- Tambour Pullman: optimisation du chargement (option, mod. DHS-11 jusqu'à DHS-45C).



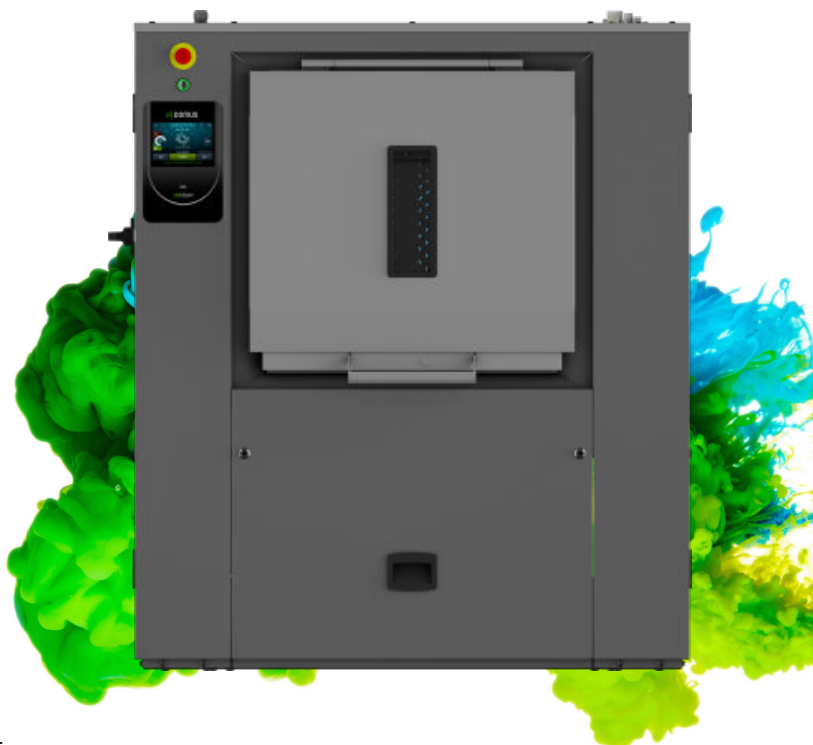
### ENTRETIEN

- Connexion et accès faciles aux composants.
- Vidange centrale.
- Menu technique : surveillance des machines, alertes d'erreur, gestion, télémétrie, statistiques, etc.



### AUTRES

- 2 portes opposées.
- Carrosserie en skinplate gris.
- Cuve et tambour en inox AISI 304.
- Contrôle électronique du balourd par variateur de fréquence.
- Chauffage électrique, vapeur ou bi-énergie.
- Certifications CE



### OPTIONS

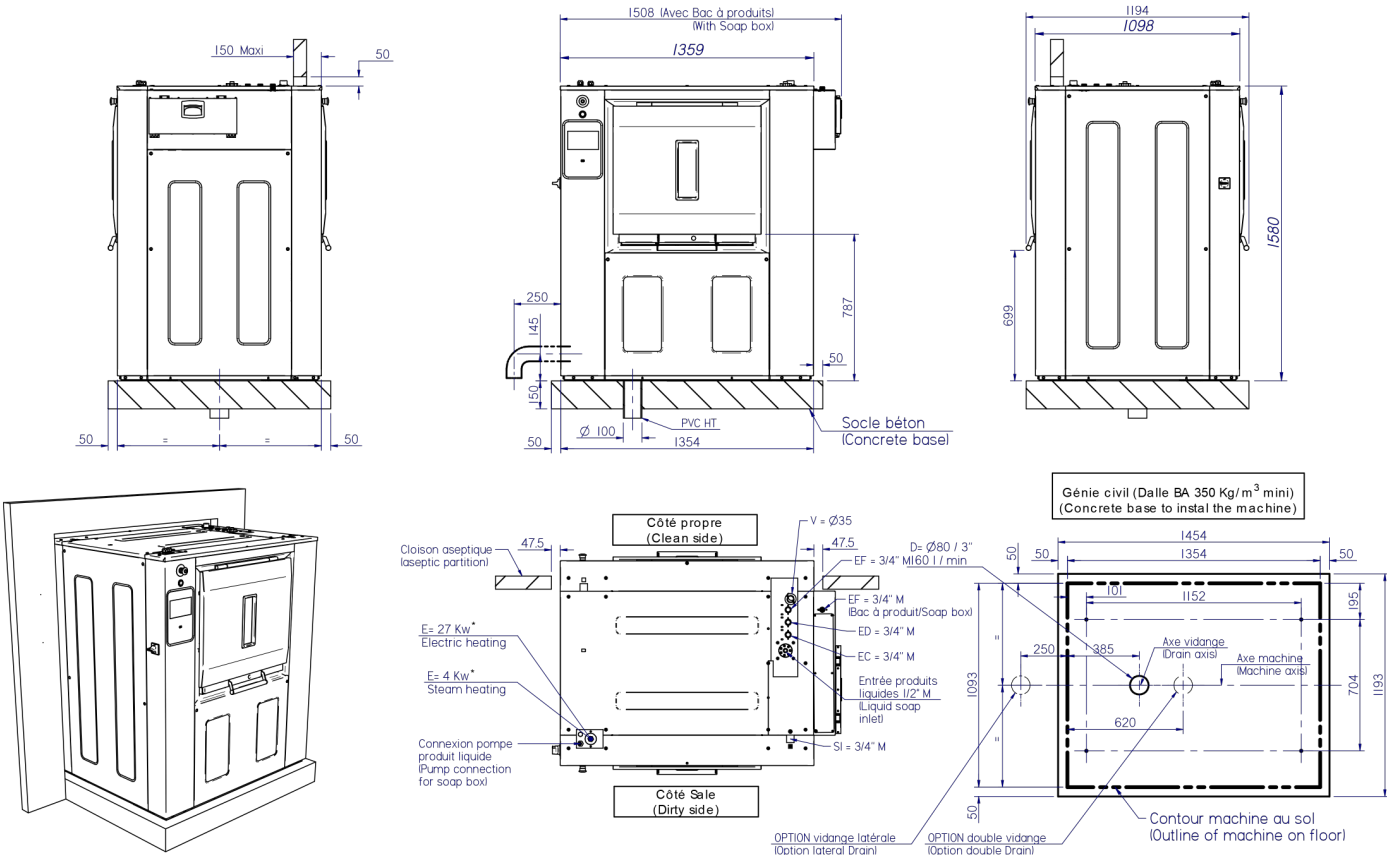
- License IoT - DOMUSCONNECT
- Pullman tambour for DHB-35
- Système de pesage pour DHB-27 to DHB-50
- Carte 6 signaux supplémentaires
- Double vidange
- Robinet de prélèvement
- Vidange latérale
- Vapeur basse pression
- Kit bac à produits
- UPS option (en cas de coupure de courant)
- Alarme lumineuse de fin de cycle
- Socle hauteur de chargement 850 mm DHB-35
- Carrosserie inox AISI 304 DHB-35
- Emballage maritime pour DHB-35
- 230V 3~ 50/60Hz DHB-35
- Cadre inox DHB-35
- 440V 3~ 60Hz DHB-27 to DHB-70 (maritime)
- Cadre inox DHB-35 avec rehausse

TAMBOUR	UNIT.	DHB-35 TOUCH II	
Capacité 1:9	Kg	38,8	
	lb	85,5	
Capacité 1:10	Kg	35	
	lb	77,2	
Volume	l	347	
	ft³	12,25	
Diamètre	mm	800	
	inch	31,5	
Profondeur	mm	690	
	inch	27,2	
Nombre de compartiments	Nº	1	
DONNEES GENERALES			
Vitesse de lavage	rpm	45	
Vitesse d'essorage	rpm	920	
Facteur G	-	375	
Côntrole TOUCH II	-	7"	
Double écran	-	STD	
Frein moteur électrique	-	STD	
Double vidange	-	OPT	
PORTE			
Dimensions ouverture tambour	mm	640 x 515	
	inch	25.2 x 20.3	
Hauteur bas de porte	mm	700 x 650	
	inch	27.5 x 25.6	
Hauteur bas de porte	mm	800	
	inch	31,5	
PUISSANCES			
Moteur	kW	4	
Chauffage électrique (mod. élec)	kW	27	
Puissance max. (modèles élec)	kW	31	
kW	4		
Puissance max. (modèles vapeur)	kW	4	
CONNEXIONS			
Tension 230V I + N + T 50/60Hz	Nº x mm²/A	E/DUAL	S
Tension 230V III + T 50/60Hz	Nº x mm²/A	-	-
Tension 400V III + N + T 50/60Hz	Nº x mm²/A	4 x 16 / 80A	4 x 2,5 / 16A
		5 x 10 / 50A	5 x 2,5 / 10A
Nombre d'arrivées d'eau	-	3	
Entrée eau	mm	20/27	
	inch	3/4"	
Pression d'eau	bar	3 - 5	
	psi	43 - 72	
Entrée vapeur (mod. vapeur)	inch	3/4"	
Vapeur pressure	bar	4-8	
	psi	58-116	
Numéro de vidange	-	1	
Débit vidange	l/min	200	
	cfm	5,65	
Vidange	mm	80	
	inch	3"	
DIMENSIONS HORS TOUT			
Largeur nette / brute	mm	1.422 (1.574)** / 1.608	
	inch	56 (62)** / 63,3	
Profondeur nette / brute	mm	1.195 / 1.300	
	inch	47 / 51,2	
Hauteur nette / brute	mm	1.615 / 1.720	
	inch	63,6 / 67,7	

Poids net / brut	kg	926 / 946
	lb	2.041 / 2.085,6
Volume	m <sup>3</sup>	3,60
	ft <sup>3</sup>	127,0

\* Programme No 2, charge à 100 %

\*\* Dimension avec l'option boîte à savon ajoutée.



E = Electricity

(\*) refer to "user & installation manuel " §2.2.6 - p10 (pour détails / for details)

EC/ED/EF = Eau Chaude / Douce / Froide  
hot water / soft / cold

3/4" M - 3/5 Bars - 100l/min MAX

SI = Entrée vapeur / Steam Inlet  
6 Bars / 240 Kg/h - Max 10 Bars

V= Event / Vent

D = Vidange / Drain

Nota : inlet)

- Pour les arrivées d'eau, vapeur et électricité, les machines devront être installées selon les normes en vigueur.(This machine must be installed in compliance with all local regulations)

- Le chassis doit impérativement porter sur toute sa longueur et sur un sol parfaitement plan et de niveau. (The frame must be installed on a perfectly level floor)

- Il est impératif de fixer la machine au sol par les orifices prévus à cet effet. (This machine must be fixed on the floor by threaded rods)