

TOUCH II

- **TOUCH II:** microprocessore facile da usare, completamente programmabile con touchscreen da 7".
- Interfaccia multilingua.
- Programmi illimitati: oltre a quelli predefiniti, crea tutti quelli che servono alla tua attività.
- Porta USB: configura, aggiorna e analizza le macchine senza connessione internet.

EFFICIENZA

- **EFFICIENT IRON:** regola automaticamente la velocità di stiro in base all'umidità residua, con risparmio energetico.
- **OPTIMAL FEEDING:** regolazione automatica della velocità di stiro (opzionale).
- Ottima conduzione del calore grazie al materiale e allo spessore del rullo.
- Arresto automatico a 80 °C: prolunga la vita delle nastri di stiro.
- Circuito gas nella parte inferiore, riducendo il consumo energetico.
- Controllo preciso della temperatura tramite microprocessore: basso consumo.
- Modelli con bruciatore a gas radiante: produzione aumentata del 25% - risparmio di tempo ed energia.

ROBUSTEZZA

- Inverter di frequenza per controllare la velocità di stiro.
- Pannelli in skinplate e acciaio inox.
- Nastri di stiro in Nomex: resistenti alle alte temperature.
- Cilindro nichelato - anticorrosione e più duraturo (opzionale).

ERGONOMIA

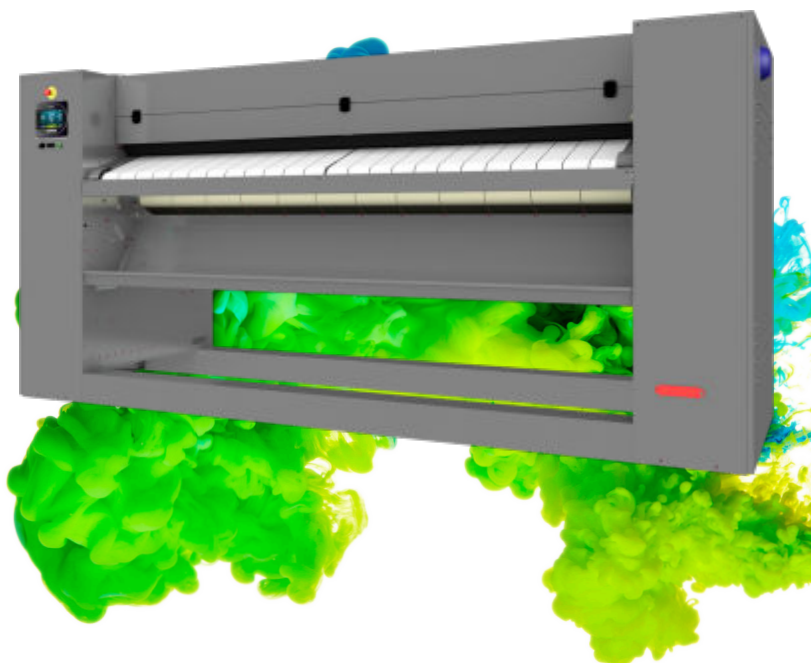
- Comfort acustico: max 65 dB.
- Facile da pulire, più igienico.
- Altezza ottimale per l'introduzione: 1.120 mm.

MANUTENZIONE

- Facile accesso a tutti i componenti su entrambi i lati della macchina.
- Design compatto: si adatta a molti spazi; il piegatore opzionale è integrato nella struttura.
- Unico collegamento elettrico e di scarico fumi.

VERSATILITÀ

- Modello a gas radiante: flessibilità per una maggiore produzione e migliore adattamento a spazi con soffitti alti.
- Opzioni principali:
 - **SRE:** Uscita posteriore standard senza piegatore (novità).
 - **LF:** Uscita anteriore con piegatore integrato.
 - **LFRE:** Uscita anteriore e posteriore con piegatore integrato.
 - **CPL-CROSS:** Piegatore trasversale esterno.



OPZIONI

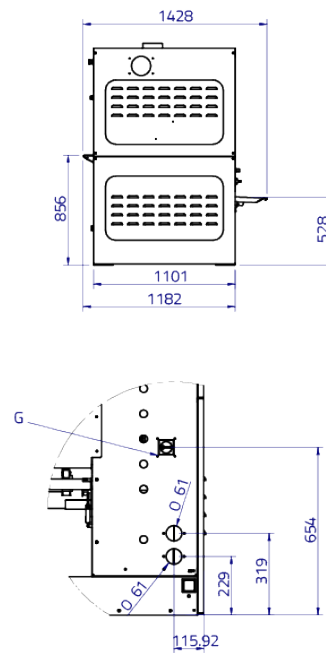
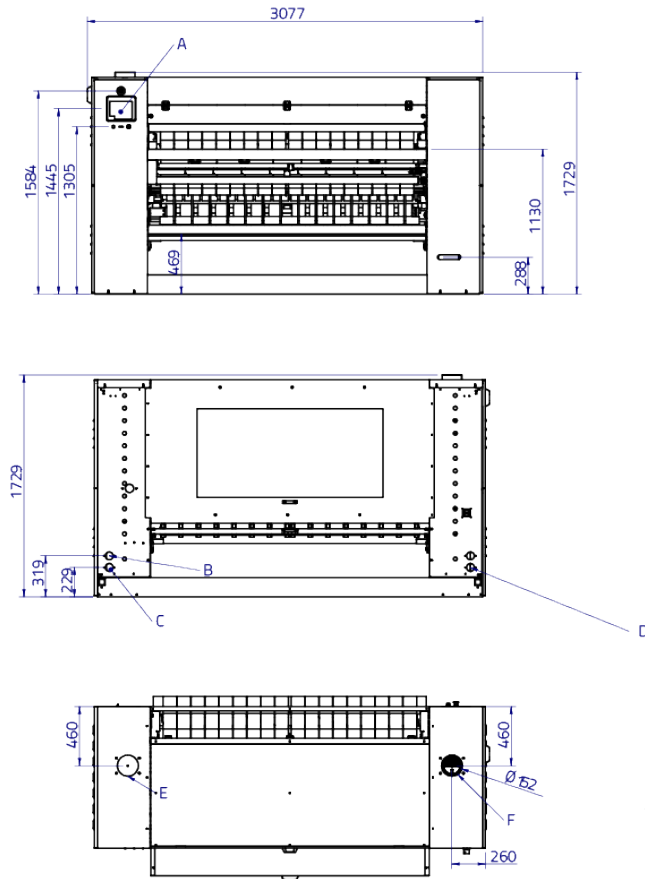
- **EFFICIENT IRON:** controllo umidità Ø 500
- **OPTIMAL FEEDING** - sistema produzione elevata HPS
- Cilindro nichelato CF-2650 E / G (non in versione vapore)
- Opzione gas GPL (Propano)
- Opzione gas NG (Gas Naturale)
- Piegalonghezze integrata CF-2650 (uscita anteriore)
- Piegalonghezze integrata + uscita posteriore e anteriore CF-2650
- Uscita posteriore senza piegalonghezze CF-2650
- Piegatore trasversale CPL-CROSS CF-2650
- Vassoio salva-biancheria (raccolta della biancheria) CF-2650
- Nastri antistatici CF-2650 senza piegatrice
- Nastri + barra antistatica CF-2650 con piegatrice
- Imballaggio marittimo CM-2650
- 230V 3 50/60Hz elettrico CM-2650 E (CE-USA)
- 230V 3 60Hz gas CM-2650 G
- 440V 3 50/60Hz elettrico CM-2650 E
- 120V I 60Hz + N Gas CM-2050 (Gas US)

DATI GENERALI	UNIT.	CF-2650 TOUCH II	
Potenza teorica Riscaldamento elettrico* mod. standard uscita anteriore o posteriore	Kg/h	84	
	lb/h	185	
Potenza teorica Riscaldamento elettrico* plegadora uscita anteriore	Kg/h	59	
	lb/h	130	
Potenza teorica Riscaldamento elettrico* plegadora uscita anteriore o posteriore	Kg/h	55	
	lb/h	120	
Riscaldamento a gas radiante* mod. standard uscita anteriore o posteriore	Kg/h	100	
	lb/l	220	
Riscaldamento a gas radiante* plegadora uscita anteriore	Kg/h	70	
	lb/l	154	
Riscaldamento a gas radiante* plegadora uscita anteriore o posteriore	Kg/h	65	
	lb/l	143	
Ø Rotolo	mm	500	
	inch	19,69	
Larghezza di lavoro	mm	2.600	
	inch	102,36	
Altezza nastri di alimentazione a pavimento	mm	1.170	
	inch	46,06	
Velocità di lavoro	m/min	0,5 - 8	
	ft/min	1,6 - 26	
Velocità di lavoro	m/min	2 - 8	
	ft/min	6,5 - 26	
Controllo elettronico	-	TOUCH II	
Numero di programmi	-	5	
Pliage longitudinale	-	OPZ.	
Uscita posteriore	-	OPZ.	
Ampia superficie di contatto con il lino	-	305°	
POTENZA			
Potenza del motore a rulli	Kw	0,41	
Potenza del motore del ventilatore	Kw	0,5	
Potenza di riscaldamento elettrica	Kw	40,5	
Potenza elettrica di riscaldamento TOTALE	Kw	41,41	
Potenza di riscaldamento a gas	Kw	55	
Potenza di riscaldamento a gas TOTALE	Kw	0,91	
Potenza di riscaldamento a vapore	Kw	64	
Potenza elettrica di riscaldamento a vapore totale	Kw	0,91	
Consumo a vapore	Kg/h	67	
POTENZA ELETTRICA aggiuntiva per l'opzione cartella	Kw	0,28	
POTENZA ELETTRICA aggiuntiva per l'opzione di uscita posteriore a cartella	Kw	0,66	
POTENZA ELETTRICA aggiuntiva per l'opzione di uscita posteriore a cartella	Kw	0,76	
COLLEGAMENTI			
Tensione 230V - I + N + T	Nº x mm² / A	E	G/S
	nº x AWG/A	N/A	3 x 2,5 / 10A
Tensione 230V - III + T	Nº x mm² / A	4 x 25 / 125A	4 x 2,5 / 10A
	nº x AWG/A	4 x 3 / 125A	4 x 13 / 10A
Tensione 400V - III + N + T	Nº x mm² / A	5 x 16 / 80A	5 x 2,5 / 10A
	nº x AWG/A	5 x 5 / 80A	5 x 13 / 10A
Ø Ingresso gas	BSP	1"	
Ø Ingresso vapore	BSP	3/4"	
Ø Condensazione (modelli a vapore)	BSP	1/2"	
DIMENSIONI D'INGOMBRO / DIMENSIONI DELL'IMBALLAGGIO			
Larghezza netta / Larghezza lorda	mm	3710 / 3890	
	inch	146,1 / 153,1	
Profondità netta / Profondità lorda (in metri)	mm	1175 (1480) / 1360	
	inch	46,3 (58,2) / 53,5	
Altezza netta / Altezza lorda	mm	1780 / 1940	
	inch	70,1 / 76,4	

Peso netto / Peso lordo	kg	1380 / 1460
	lbs	3042 / 3219
Peso netto / Peso lordo	kg	1420 / 1500
	lbs	3131 / 3307
Peso netto / Peso lordo	kg	1475 / 1555
	lbs	3252 / 3428
Peso netto / Peso lordo	kg	1535 / 1615
	lbs	3384 / 3560
Volume netto / Volume lordo	m ³	7,76 (9,53) / 10,26
	f ³	274 (336,42) / 362

ALTRO

No. Uscita di vapore	Nº	2
Ø Uscita vapore	mm	153
	inch	6,0
Portata d'aria in aspirazione	m ³ /h	1.200
	cfm	706
Livello di rumore	dB	65
Capacità di evaporazione	l/h	45
	USgallon/h	11,9
Capacità di evaporazione	l/h	32
	USgallon/h	8,3
Capacità di evaporazione	l/h	29
	USgallon/h	7,7



- . Tablet tattile di controllo
- B. Uscita vapore Ø1/2" maschio
- C. Ingresso gas Ø22 o vapore Ø3/4" maschio
- D. Ingresso elettrico
- E. NO EXHAUST
- F. (Exhaust) Ø152 esterno
- G. Sezionatore