

MICROPROCESSORE ELETTRONICO

Programmatore M: Possibilità di controllare il tempo e la temperatura.

ALTE PRESTAZIONI

Inversione del senso di rotazione standard.
Cestello in acciaio inossidabile di serie.
Convertitore di frequenza di standard.

EFFICIENZA

MIXED FLOW - Sistema del flusso d'aria assiale-radiale.
Grande filtro dei pelucchi.

VERSATILITÀ

Realizzate su misura - Personalizzazione.
OPL > Self-service - L'asciugatrice standard OPL trasformabile per versione self-service.

ERGONOMIA

Cassetto filtrante, rete in acciaio inox.
Ampio diametro della porta.

MANUTENZIONE

Pannello reclinabile: accesso facile ed ergonomico.
Menu tecnico: statistiche, per tecnici e manutenzione con console esterna (con opzione console).

ALTRI

Struttura di colore grigio in skin-plate, effetto inox.
SOFT TOUCH - Cestello con fori rivestiti.
COOL DOWN - Raffreddamento alla fine del ciclo.
Disponibili con riscaldamento elettrico o a gas, tranne DTM2-22 XP solo per il gas.
CE approvato.



OPZIONI

- Potenza ridotta (12 kW) invece di 18 kW (Mod. 14, 18)
- Con doppio sportello in vetro (ordinare 1 unità per colonna)
- Display programmatore M (due unità)
- Filtro pelucchi a maglia 0,3 mm. (di serie 0,6mm)
- Mobile in acciaio inossidabile AISI 304 DTM2-18
- Pannello anteriore in acciaio inossidabile AISI 304 DTM2-11/14/18
- Imballaggio in legno DTM2-18
- 400V 3 50Hz DLM2-11/14/18
- 400V 3 60Hz DLM2-11/14/18/22
- 230V 3 60Hz DLM2-11/14/18 G
- 230V 3 60Hz DLM2-11/14/18 E
- 440V 3 50/60Hz No N DLM2-11/18/22 (marittima)
- Opzioni di pagamento per il self-service

| UNIT. | UNIT. | DTM2-18 XP | |
|----------------|----------------|---------------|-------------------|
| Kg | Kg | 18,3 x 2 | |
| | lb | 40,3 x 2 | |
| Kg | Kg | 16,5 x 2 | |
| | lb | 36,4 x 2 | |
| mm | mm | 750 | |
| | inch | 29,5 | |
| mm | mm | 746 | |
| | inch | 29,4 | |
| l | l | 330 | |
| | cu ft | 11,64 | |
| mm | mm | 574 | |
| | inch | 22,6 | |
| mm | mm | 547 / 1522 | |
| | inch | 21,54 / 59,92 | |
| mm | mm | 189 / 1164 | |
| | inch | 7,32 / 45,83 | |
| L/h * | L/h * | 15,5 x 2 | |
| | US gallon/h * | 3,96 x 2 | |
| Kg/h ** | Kg/h ** | 31 x 2 | |
| | lb/h ** | 66,1 x 2 | |
| kW | kW | 18 x 2 | |
| kW | kW | 37,34 | |
| kW | kW | 0,37 x 2 | |
| L/h | L/h | 16 x 2 | |
| | US gallon/h | 4,22 x 2 | |
| Kg/h | Kg/h | 32 x 2 | |
| | lb/h | 70,9 x 2 | |
| kcal/h *** | kcal/h *** | 17627 x 2 | |
| | Btu/h *** | 69996 x 2 | |
| | kW *** | 20,5 x 2 | |
| kW | kW | 1,34 | |
| Kg/h | Kg/h | 0,82 x 2 | |
| | lb/h | 1,82 x 2 | |
| m³/h | m³/h | 2,17 x 2 | |
| | cfm | 1,28 x 2 | |
| BSPP ISO 228-1 | BSPP ISO 228-1 | 3/4" | |
| kW | kW | 0,25 x 2 | |
| m³/h | m³/h | 500 x 2 | |
| | cfm | 294,28 x 2 | |
| mm | mm | 200 | |
| | inch | 7,87 | |
| kW | kW | 3,3 | |
| | Btu/h | 11198 | |
| kW | kW | 1,2 | |
| | Btu/h | 4199 | |
| | | E | G / S |
| Nº x mm² / A | Nº x mm² / A | - | 3 x 2,5 / 16 (5*) |
| Nº x mm² / A | Nº x mm² / A | 4 x 50 / 125 | 3 x 2,5 / 16 (5*) |
| Nº x mm² / A | Nº x mm² / A | 5 x 16 / 63 | 3 x 2,5 / 16 (6*) |
| mm | mm | 785 / 865 | |
| | inch | 30,9 / 34,1 | |
| mm | mm | 1271 / 1354 | |
| | inch | 50 / 53,3 | |
| mm | mm | 1994 / 2126 | |
| | inch | 78 / 83,7 | |

| | | |
|----|----|-----------|
| Kg | Kg | 314 / 329 |
| | lb | 692 / 725 |
| dB | dB | 64 |

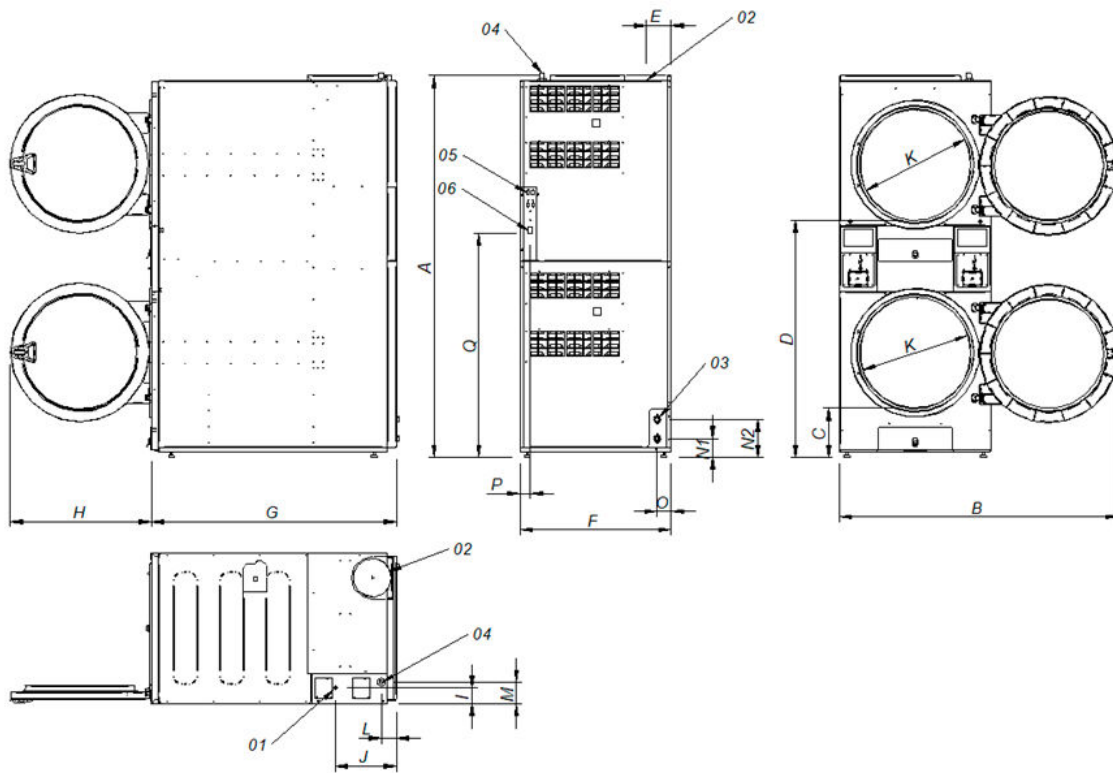
* Condizioni di asciugatura: carico completo (1/20) di asciugamani, temperatura di asciugatura 90°C.

** Kg di biancheria asciutta all'ora. Condizioni di asciugatura: carico completo (1/20) di asciugamani, temperatura di asciugatura 90°C.

*** Calcolo della potenza termica da PCI.

(5*) Collegare 2 fasi e la terra.

(6*) Collegare fase, neutro e terra.



- 01 Allacciamento elettrico
- 02 Uscita vapore Ø 200
- 03 2 valvole antincendio 3/4"
- 04 Ingresso gas 1/2"
- 05 Connessione ethernet (solo control TOUCH II)
- 06 Interruttore a bilanciere di comando ON/OFF

| | | A | B | C | D | E | F | G | H | I | J | K | L | M | N1 | N2 | O | P | Q |
|------------|----|------|------|-----|------|-----|-----|------|-----|----|-----|-----|----|-----|----|-----|----|----|------|
| DTM2-18 XP | mm | 1980 | 1447 | 259 | 1234 | 131 | 785 | 1271 | 735 | 83 | 318 | 575 | 77 | 113 | 97 | 197 | 73 | 54 | 1163 |