



TOUCH II

- **TOUCH II** : Microprocesseur simple d'utilisation, entièrement programmable avec écran tactile 7".
- Interface multilingue.
- Écran double face.
- Dosage détergent : 8 signaux standards + 6 en option.
- Port USB : configurez, mettez à jour et analysez sans internet.
- Programmes personnalisables selon les besoins.



PRESTATIONS REMARQUABLES

- 3 entrées d'eau.
- WET CLEANING (très utile en maisons de retraite).
- Châssis en skinplate avec panneau supérieur en inox - nettoyage facile.
- Modèle à double chauffage : électrique + vapeur - économie d'énergie.
- Positionnement automatique du tambour (en option).



EFFICIENCE

- WATER SAVING: : trois niveaux d'économie configurables.
- OPTIMAL LOADING : saisie manuelle du poids du linge.
- Préparée pour connexion à **ECOTANK XL** et **ECOTANK**.
- Facteur G élevé.
- Faible humidité résiduelle > temps de séchage réduit.
- Faible consommation d'eau.
- Système de pesée automatique (option).
- **Concentrateur d'impulsions LEMS by Onnera** (Contactez-nous pour plus d'informations sur cette option).



CONNECTIVITÉ

- **DOMUSCONNECT** : connectivité IoT standard et gratuite.
- Service technique à distance.
- Surveillance de la machine.
- Gestion à distance de l'activité.



ERGONOMIE

- Porte de grand diamètre - idéale pour le chargement et le déchargement.
- Ouverture facile du tambour par bouton-poussoir.
- Hauteur ergonomique pour un chargement simplifié.
- Tambour Pullman: optimisation du chargement (option, mod. DHS-11 jusqu'à DHS-45C).



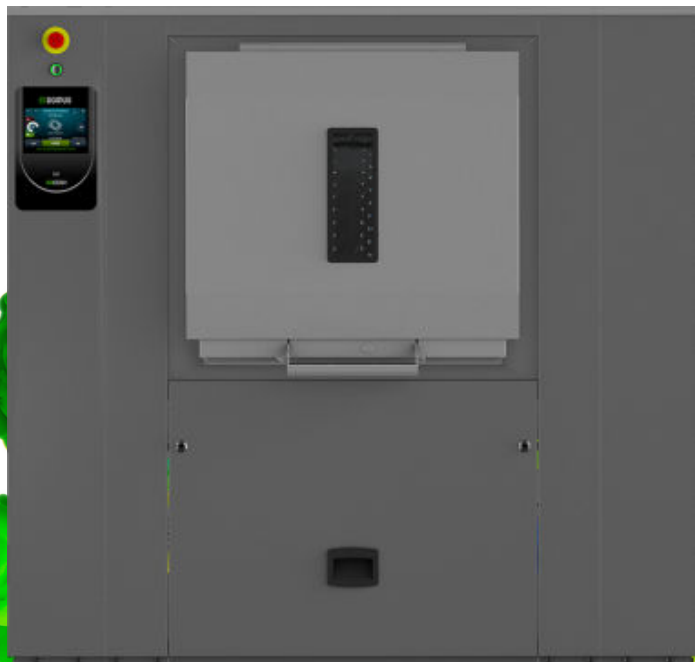
ENTRETIEN

- Connexion et accès faciles aux composants.
- Vidange centrale.
- Menu technique : surveillance des machines, alertes d'erreur, gestion, télémetrie, statistiques, etc.



AUTRES

- 2 portes opposées.
- Carrosserie en skinplate gris.
- Cuve et tambour en inox AISI 304.
- Contrôle électronique du balourd par variateur de fréquence.
- Chauffage électrique, vapeur ou bi-énergie.
- Certifications CE



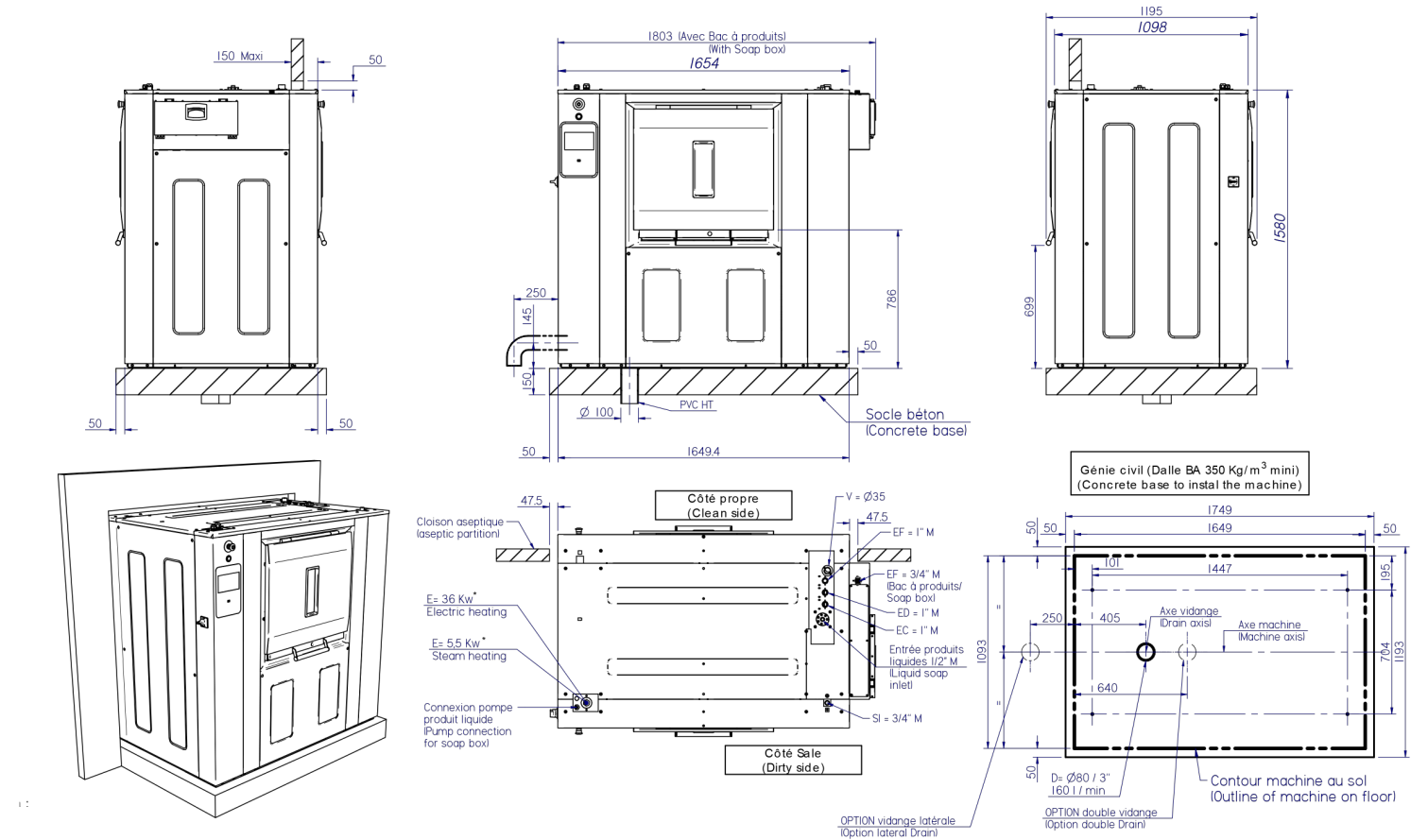
OPTIONS

- License IoT - DOMUSCONNECT
- Pullman tambour for DHB-50
- Système de pesage pour DHB-27 to DHB-50
- Carte 6 signaux supplémentaires
- Double vidange
- Robinet de prélèvement
- Vidange latérale
- Vapeur basse pression
- Kit bac à produits
- UPS option (en cas de coupure de courant)
- Alarme lumineuse de fin de cycle
- Socle hauteur de chargement 850 mm DHB-50
- Carrosserie inox AISI 304 DHB-50
- Emballage maritime pour DHB-50
- 230V 3~ 50/60Hz DHB-50
- Cadre inox DHB-50
- 440V 3~ 60Hz DHB-27 to DHB-70 (maritime)
- Cadre inox DHB-50 avec rehausse

TAMBOUR	UNIT.	DHB-50 TOUCH II	
Capacité 1:9	Kg	54,3	
	lb	119,8	
Capacité 1:10	Kg	49	
	lb	108	
Volume	l	489	
	ft³	17,27	
Diamètre	mm	800	
	inch	31,5	
Profondeur	mm	974	
	inch	38,3	
Nombre de compartiments	Nº	1	
DONNEES GENERALES			
Vitesse de lavage	rpm	45	
Vitesse d'essorage	rpm	920	
Facteur G	-	375	
Côntrole TOUCH II	-	7"	
Double écran	-	STD	
Frein moteur électrique	-	STD	
Double vidange	-	OPT	
PORTE			
Dimensions ouverture tambour	mm	640 x 515	
	inch	25.2 x 20.3	
Hauteur bas de porte	mm	700 x 650	
	inch	27.5 x 25.6	
Hauteur bas de porte	mm	800	
	inch	31,5	
PUISSANCES			
Moteur	kW	5,5	
Chauffage électrique (mod. élec)	kW	36	
Puissance max. (modèles élec)	kW	41,5	
kW	5,5		
Puissance max. (modèles vapeur)	kW	5,5	
CONNEXIONS			
Tension 230V I + N + T 50/60Hz	Nº x mm²/A	E/DUAL	S
Tension 230V III + T 50/60Hz	Nº x mm²/A	-	-
Tension 400V III + N + T 50/60Hz	Nº x mm²/A	4 x 25 / 125A	4 x 2,5 / 16A
		5 x 16 / 63A	5 x 2,5 / 10A
Nombre d'arrivées d'eau	-	3	
Entrée eau	mm	26/34	
	inch	1"	
Pression d'eau	bar	3 - 5	
	psi	43 - 72	
Entrée vapeur (mod. vapeur)	inch	3/4"	
Vapeur pressure	bar	4-8	
	psi	58-116	
Numéro de vidange	-	1	
Débit vidange	l/min	200	
	cfm	5,65	
Vidange	mm	80	
	inch	3"	
DIMENSIONS HORS TOUT			
Largeur nette / brute	mm	1.717 (1.869)** / 1.903	
	inch	67,6 (73,6)** / 74,9	
Profondeur nette / brute	mm	1.195 / 1.300	
	inch	47 / 51,2	
Hauteur nette / brute	mm	1.615 / 1.720	
	inch	63,6 / 67,7	

Poids net / brut	kg	1.063 / 1.085
	lb	2.344 / 2.392
Volume	m³	4,26
	ft³	150,3

* Programme No 2, charge à 100 %
 ** Dimension avec l'option boîte à savon ajoutée.



E = Electricity
 (*) refer to "user & installation manuel " \$2.2.6 - p10 (pour détails / for details)
 EC/ED/EF = Eau Chaude / Douce / Froide
 hot water / soft / cold
 1" M - 3/5 Bars - 130 l/min MAX
 3/4" M - 3/5 Bars - 100l/min MAX
 SI = Entrée vapeur / Steam Inlet
 6 Bars / 240 Kg/h - Max 10 Bars
 V= Event / Vent
 D = Vidange / Drain

Nota : inlet
 - Pour les arrivées d'eau, vapeur et électricité, les machines devront être installées selon les normes en vigueur.(This machine must be installed in compliance with all local regulations)
 - Le chassis doit impérativement porter sur toute sa longueur et sur un sol parfaitement plan et de niveau. (The frame must be installed on a perfectly level floor)
 - Il est impératif de fixer la machine au sol par les orifices prévus à cet effet. (This machine must be fixed on the floor by threaded rods)