

TOUCH II

Pantalla táctil a color de 7'', programable y de fácil uso.
 Conexión USB.
 Incluye plataforma online para programar, telemetría, análisis de datos...mediante la IoT.
 Videos en pantalla: anuncios, instrucciones (útil para autoservicio).
 37 idiomas.

PRESTACIONES DESTACADAS

Inversión de giro estándar.
 Tambor en acero inoxidable estándar.
 Variador de frecuencia estándar.

EFICIENCIA

EFFICIENT DRY - Control de humedad inteligente, con control de temperatura en la entrada de aire del tambor.
 AIR RE-CYCLE - Recirculación inteligente del aire.
 THERMAL INSULATION - Completo aislamiento térmico del mueble y doble cristal en la puerta.
 FULL FLOW - Sistema de flujo de aire axial-radial optimizado.
 Gran filtro de borras.

VERSATILIDAD

Hechas a medida - Personalización.
 Wet Cleaning.

CONECTIVIDAD

IoT **DOMUSCONNECT** estándar.
 Gestión de lavanderías: OPL y autoservicio.

ERGONOMÍA

Cajón del filtro, malla en acero inoxidable.
 Diámetros de puerta grandes.
 Inversión de sentido de apertura de puerta.

MANTENIMIENTO

Panel de mandos abatible: acceso fácil y ergonómico.
 Menú técnico: estadísticas para técnicos.

OTROS

Mueble skinplate gris, efecto inox.
NUEVO: Transmisión por motorreductor en modelos DTT-45 a DTT-80
 SFEX - Sistema antiincendios integrado.
 SOFT DRY - Tambor con perforaciones embutidas.
 COOL DOWN - Enfriamiento al final del ciclo.
 Disponibles en calefacción eléctrica, gas o vapor.
 CE aprobado

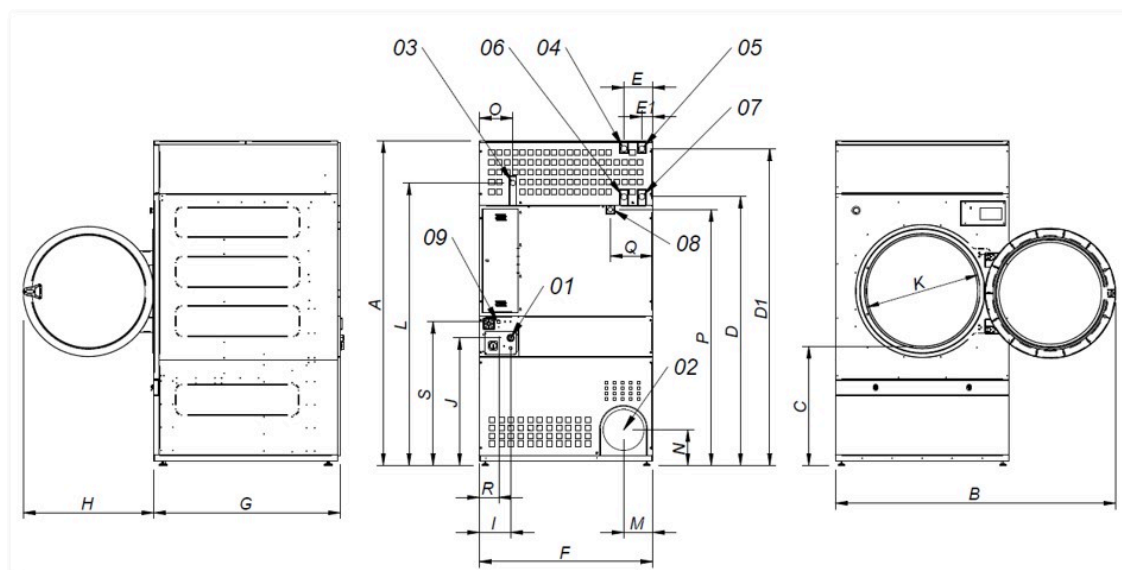


OPCIONES

- Licencia IoT - DOMUSCONNECT
- Puerta de guillotina automática DTT-45/60/80 (doble cristal)
- Secadora calefacción Gas Natural
- Puerta de guillotina manual DTT-45/60/80 (sin doble cristal)
- Kit de volcado frontal DTT-45/60/80
- Apertura puerta contraria DTT-45/60/80
- Modelo tropicalizado
- Dosificación - pulverización de perfume
- Panel posterior entrada de aire externa+filtro DTT-45/60/80
- Filtro de borras con mallado 0,6 mm (estándar es 0,3 mm)
- Filtro de borras con mallado 1,2 mm (estándar es 0,3 mm)
- Mueble en acero inox DTT-80
- Panel frontal en acero inox DTT-45/60/80
- Batería de vapor a baja presión DTT-45/60/80
- Embalaje de madera DTT-80
- 230V III 50Hz DTT-45/60/80 E
- 230V III 60Hz DTT-45/60/80 E
- 400V III 60Hz DTT-45/60/80 E/S
- 400V III 60Hz DTT-45/60/80 G
- 230V III 50Hz DTT-45/60/80 G/S
- 230V III 60Hz DTT-45/60/80 S
- 230V III 60Hz DTT-45/60/80 G
- 400V III 50Hz DTT-60/80
- 440/480V III 60Hz DTT-45/60/80

CAPACIDAD Y TAMBOR	UNIT.	DTT-80 ECO-ENERGY
Capacidad 1/18	Kg	83,3
	lb	183,6
Capacidad 1/20	Kg	75
	lb	165,3
Ø Tambor	mm	1.225
	inch	48,23
Profundidad tambor	mm	1.252
	inch	49,29
Volumen tambor	l	1.500
	cu ft	52,95
Ø Boca puerta	mm	802
	inch	31,57
Altura centro puerta	mm	1.275
	inch	50,20
Altura suelo hasta parte baja puerta	mm	813
	inch	31,99
CALEFACCIÓN ELÉCTRICA		
Poder de evaporación	L/h	68,20
	US gallon/h	18,02
Producción horaria	Kg/h	136,40
	lb/h	300,7
Potencia de calefacción instalada	kW	72
Potencia eléctrica instalada	kW	75,75
Potencia motor tambor	kW	1,50
CALEFACCIÓN GAS		
Poder de evaporación	L/h	93,80
	US gallon/h	24,779
Producción horaria	Kg/h	187,50
	lb/h	413,4
Potencia de calefacción instalada gas	kcal/h	103181
	Btu/h	409456,9
Potencia de calefacción instalada gas	kW	120
Potencia eléctrica instalada gas	kW	3,75
Consumo instantaneo gas propano (G31)	Kg/h	10,28
	lb/h	22,66
Consumo instantaneo gas natural (G20)	m ³ /h	12,71
	cfm	7,48
Ø Entrada gas	BSPP ISO 228-1	3/4"
CALEFACCIÓN VAPOR		
Potencia de calefacción instalada vapor	kW	128
	Btu/h	436754
Potencia eléctrica instalada vapor	kW	3,75
Consumo de vapor (8 barG) - Estandar	kg/h	171
Consumo de vapor (116 psiG)	lb/h	206
Presión vapor	barG	7 - 12
	psiG	101,5 - 179
Entrada - salida vapor estandar	BSPT- ISO7.1	1"
Entrada vapor - salida condensados	NPT ANSI B1.20.1 Tapered	1"
Consumo vapor (5 barG) - Baja Presión	kg/h	147
Consumo vapor (72,5 psiG) - Baja Presión	lb/h	177,1
Presión vapor - Baja presión	barG	4 - 7
	psiG	58 - 101,5
Entrada - salida vapor - Baja presión	BSPT- ISO7.1	1" 1/2
CALEFACCIÓN ACEITE TÉRMICO		
Potencia de calefacción instalada	kW	128
Potencia eléctrica instalada	kW	3,75
Consumo de fluido (T max 175°C)	m ³ /h	10

Conexión aceite térmico	BSP	1" 1/2	
VENTILACIÓN			
Potencia motor ventilador	kW	2,20	
Caudal aire nominal	m ³ /h	4.500	
	cfm	2648,60	
Ø Evacuación de vahos	mm	300	
	inch	11,81	
EMISIÓN DEL CALOR			
Emisión de calor total máx.	kW	5,04	
	Btu/h	17207,3	
Emisión de calor frontal máx.	kW	1,44	
	Btu/h	4916,4	
CONEXIONES			
Tensión 230V - I + N + T	Nº x mm ² / A	-	-
Tensión 230V - III + T	Nº x mm ² / A	-	4 x 2,5 / 25A
Tensión 400V - III + N + T	Nº x mm ² / A	5 x 50 / 125A	5 x 2,5 / 25A
DIMENSIONES NETAS / D. CON EMBALAJE			
Ancho neto / bruto	mm	1.270 / 1.330	
	inch	50 / 52,36	
Profundidad neta / bruta	mm	1.598 / 1.705	
	inch	62,91 / 67,13	
Altura neta / bruta	mm	2.380 / 2.200	
	inch	93,70 / *86,61	
Peso neto / bruto	Kg	657 / 715	
	lb	1.448,44 / 1.576,31	
OTROS DATOS			
Nivel sonoro	dB	67	



- 01 Acometida eléctrica
- 02 Salida vahos Ø 300
- 03 Entrada gas 3/4"
- 04 Entrada vapor 1" (DTT-45)
- 05 Entrada vapor 1" (DTT-60-80)
- 06 Salida condensados 1" (DTT-45)
- 07 Salida condensados 1" (DTT-60-80)
- 08 Válvula anti incendio 3/4"
- 09 Conexión ethernet (solo control TOUCH II)

	A	B	C	D	D1	E	E1	F	G	H	I	J	K	L	M	N	O	P	Q	R	S
DTT-45 ECO-ENERGY	2.380	2.045	874	1.981	2.311	211	80	1.270	1.106	956	248	935	802	2.088	214	240	244	1.841	308	160	1.053
DTT-60 ECO-ENERGY	2.380	2.045	874	1.981	2.311	211	80	1.270	1.366	956	248	935	802	2.088	214	240	244	1.841	308	160	1.053
DTT-80 ECO-ENERGY	2.380	2.045	874	1.981	2.311	211	80	1.270	1.598	956	248	935	802	2.088	214	240	244	1.841	308	160	1.053