



## CONTROL ELECTRÓNICO

Programador M: posibilidad de controlar el tiempo y la temperatura.



## PRESTACIONES DESTACADAS

Inversión de giro estándar.  
Tambor en acero galvanizado.  
Variador de frecuencia estándar.



## EFICIENCIA

Gran filtro de borras.



## VERSATILIDAD

Hechas a medida - personalización.  
OPL > Autoservicio - La secadora estándar OPL transformable para versión autoservicio.



## ERGONOMÍA

Diámetros de puerta grandes.  
Inversión de sentido de apertura de puerta.



## MANTENIMIENTO

Panel de mandos abatible: acceso fácil y ergonómico.  
Menú técnico: estadísticas, para técnicos y mantenimiento con consola externa (con opción consola).  
Fácil acceso a componentes.



## OTROS

Paneles blancos.  
COOL DOWN - Enfriamiento antiarrugas al final del ciclo.  
Disponibles en calefacción eléctrica o gas.  
CE aprobado

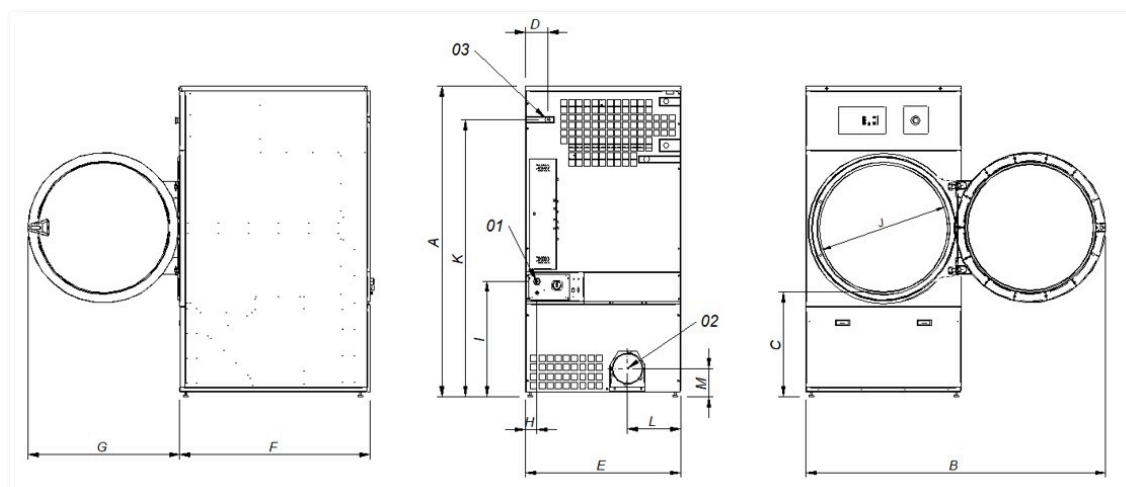


## OPCIONES

- 400V 3~60Hz DLM-28/35
- Secadora calefacción Gas Natural
- Apertura puerta contraria
- Panel pos. entrada de aire externa+filtro
- Pantalla programador M
- Embalaje de madera DLM-35
- 400V 3N 60 Hz DLM-11-35
- 230V 3~ 50 Hz DLM-22/28/35 E
- 230V 3~ 60 Hz DLM-22/28/35 E
- 230V 3~ 60 Hz DLM-35 G/S
- 440/480V 3~ 60 Hz DLM-22/28/35
- Sistemas de pago para autoservicio

CAPACIDAD Y TAMBOR		UNIT.	DLM-35	
Capacidad 1/18		Kg	36,7	
		lb	80,8	
Capacidad 1/20		Kg	33	
		lb	72,8	
Ø Tambor		mm	947	
		inch	37,28	
Profundidad tambor		mm	936	
		inch	36,85	
Volumen tambor		l	660	
		cu ft	23,30	
Ø Boca puerta		mm	802	
		inch	31,57	
Altura centro puerta		mm	1.040	
		inch	40,94	
Altura suelo hasta parte baja puerta		mm	578	
		inch	22,74	
CALEFACCIÓN ELÉCTRICA				
Poder de evaporación		L/h	31,1	
		US gallon/h	8,22	
Producción horaria		Kg/h	60	
		lb/h	132,3	
Potencia de calefacción instalada		kW	36	
Potencia eléctrica instalada		kW	37,15	
CALEFACCIÓN GAS				
Poder de evaporación		L/h	32,1	
		US gallon/h	8,480	
Producción horaria		Kg/h	63,9	
		lb/h	140,9	
Potencia de calefacción instalada gas		kcal/h	35254	
		Btu/h	139899	
Potencia de calefacción instalada gas		kW	41	
Potencia eléctrica instalada gas		kW	1,15	
Consumo instantaneo gas propano (G31)		Kg/h	3,51	
		lb/h	7,74	
Consumo instantaneo gas natural (G20)		m <sup>3</sup> /h	4,34	
		cfm	2,55	
Ø Entrada gas		BSPP ISO 228-1	1/2"	
POTENCIA Y VENTILACIÓN				
Potencia motor tambor		kW	0,55	
Potencia motor ventilador		kW	0,55	
Caudal aire nominal		m <sup>3</sup> /h	1.200	
		cfm	706	
Ø Evacuación de vahos		mm	200	
		inch	7,87	
EMISIÓN DEL CALOR				
Emisión de calor total máx.		kW	3,6	
		Btu/h	12291	
Emisión de calor frontal máx.		kW	2,5	
		Btu/h	8604	
CONEXIONES			E	G / S
Tensión 230V - I + N + T		Nº x mm <sup>2</sup> / A	-	3 x 1,5 / 16A
Tensión 230V - III + T		Nº x mm <sup>2</sup> / A	4 x 50 / 125A	3 x 1,5 / 16A
Tensión 400V - III + N + T		Nº x mm <sup>2</sup> / A	5 x 16 / 63A	3 x 1,5 / 16A
DIMENSIONES NETAS / D. CON EMBALAJE				
Ancho neto / bruto		mm	985 / 1.065	
		inch	38,8 / 41,9	

Profundidad neta / bruta	mm	1.210 / 1.310
	inch	47,6 / 51,6
Altura neta / bruta	mm	1.975 / 2.080
	inch	77,8 / 81,9
Peso neto / bruto	Kg	260 / 285
	lb	573 / 628
<b>OTROS DATOS</b>		
Nivel sonoro	dB	65



01 Acometida eléctrica  
02 Salida vahos Ø 200  
03 Entrada gas 1/2"

	A	B	C	D	E	F	G	H	I	J	K	L	M
DLM-28	1.975	1.910	660	141	985	1.054	970	70	730	802	1.768	337	178
DLM-35	1.975	1.910	660	141	985	1.210	970	70	730	802	1.768	337	178