



CONTROL ELECTRÓNICO

Programador M: posibilidad de controlar el tiempo y la temperatura.



PRESTACIONES DESTACADAS

Inversión de giro estándar.
Tambor en acero inoxidable estándar.
Variador de frecuencia estándar.



EFICIENCIA

DOUBLE FLOW - Sistema de flujo de aire axial-radial.
Gran filtro de borras.



VERSATILIDAD

Hechas a medida - Personalización.
OPL > Autoservicio - La secadora estándar OPL transformable para versión autoservicio.



ERGONOMÍA

Cajón del filtro, malla en acero inoxidable.
Diámetros de puerta grandes.
Inversión de sentido de apertura de puerta.



MANTENIMIENTO

Panel de mandos abatible: acceso fácil y ergonómico.
Menú técnico: estadísticas, para técnicos y mantenimiento con consola externa (con opción consola).
Fácil acceso a componentes.



OTROS

Mueble skinplate gris, efecto inox.
NUEVO: Transmisión por motorreductor en modelos DTT-45 a DTT-80
SOFT DRY - Tambor perforado con agujeros embutidos.
COOL DOWN - Enfriamiento antiarrugas al final del ciclo.
Disponibles en calefacción eléctrica, gas o vapor.
CE aprobado

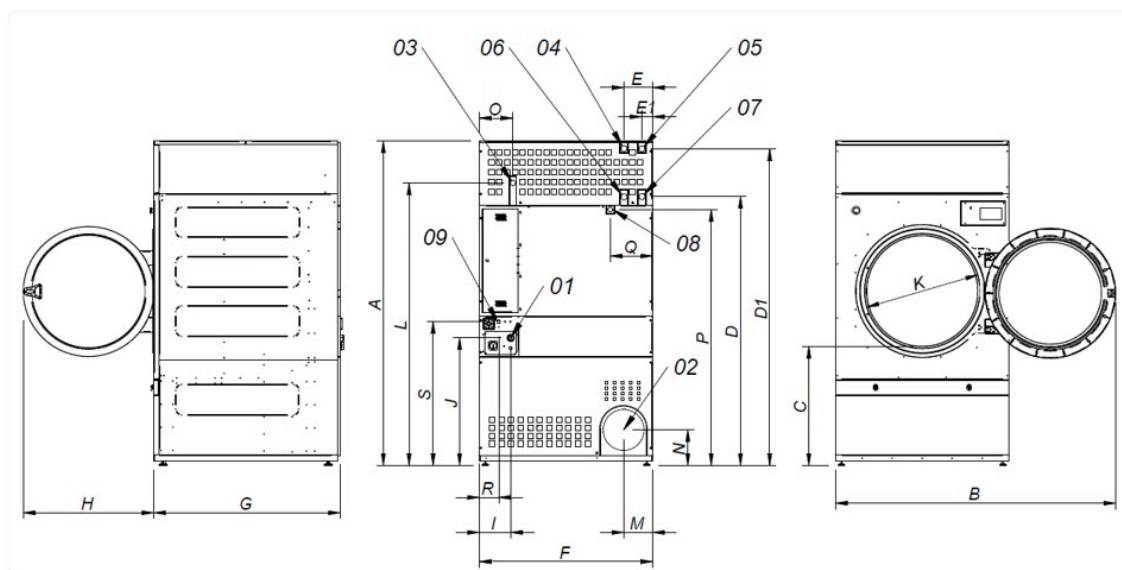


OPCIONES

- Panel posterior entrada de aire externa+filtro DTM-45/60/80
- Secadora calefacción Gas Natural
- Puerta de guillotina manual DTM-45/60/80 (sin doble cristal)
- Doble cristal puerta DTM-35/45/60/80
- Apertura puerta contraria DTM-45/60/80
- Panel posterior entrada de aire externa+filtro
- Filtro de borras con mallado 0,6 mm (estándar es 0,3 mm)
- Filtro de borras con mallado 1,2 mm (estándar es 0,3 mm)
- Mueble en acero inox DTM-45
- Panel frontal en acero inox DTM-45/60/80
- Batería de vapor a baja presión DTM-45/60/80
- Embalaje de madera DTM-45
- 400V III 60Hz DTM-45/60/80 E/S
- 400V III 60Hz DTM-45/60/80 G
- 230V III 50Hz DTM-45/60/80 G
- 230V III 60Hz DTM-45/60/80 E/S
- 230V III 60Hz DTM-45/60/80 G
- 230V III 50Hz DTT-45/60/80 E
- 230V III 60Hz DTT-45/60/80 E
- 440/480V III 60Hz DTM-45/60/80

CAPACIDAD Y TAMBOR		UNIT.	DTM-45
Capacidad 1/18		Kg	50
		lb	110,2
Capacidad 1/20		Kg	45
		lb	99,2
Ø Tambor		mm	1.225
		inch	48,23
Profundidad tambor		mm	760
		inch	29,92
Volumen tambor		l	900
		cu ft	31,78
Ø Boca puerta		mm	802
		inch	31,57
Altura centro puerta		mm	1.275
		inch	50,20
Altura suelo hasta parte baja puerta		mm	813
		inch	31,99
CALEFACCIÓN ELÉCTRICA			
Poder de evaporación		L/h	40,2
		US gallon/h	10,6
Producción horaria		Kg/h	80,4
		lb/h	177,2
Potencia de calefacción instalada		kW	54
Potencia eléctrica instalada		kW	55,9
Potencia motor tambor		kW	0,75
CALEFACCIÓN GAS			
Poder de evaporación		L/h	42,5
		US gallon/h	11,227
Producción horaria		Kg/h	84,4
		lb/h	186,1
Potencia de calefacción instalada gas		kcal/h	51591
		Btu/h	204728,5
Potencia de calefacción instalada gas		kW	60
Potencia eléctrica instalada gas		kW	1,9
Consumo instantaneo gas propano (G31)		Kg/h	5,14
		lb/h	11,33
Consumo instantaneo gas natural (G20)		m ³ /h	6,35
		cfm	3,74
Ø Entrada gas		BSPP ISO 228-1	3/4"
CALEFACCIÓN VAPOR			
Potencia de calefacción instalada vapor		kW	91
		Btu/h	310505
Potencia eléctrica instalada vapor		kW	1,9
Consumo de vapor (8 barG) - Estandar		kg/h	121
Consumo de vapor (116 psiG)		lb/h	145,8
Presión vapor		barG	7 - 12
		psiG	101,5 - 174
Entrada - salida vapor estandar		BSPT- ISO7.1	1"
Entrada vapor - salida condensados		NPT ANSI B1.20.1 Tapered	1"
Consumo vapor (5 barG) - Baja Presión		kg/h	142
Consumo vapor (72,5 psiG) - Baja Presión		lb/h	171,1
Presión vapor - Baja presión		barG	4 - 7
		psiG	58 - 101,5
Entrada - salida vapor - Baja presión		BSPT- ISO7.1	1" 1/2
CALEFACCIÓN ACEITE TÉRMICO			
Potencia de calefacción instalada		kW	91
Potencia eléctrica instalada		kW	1,9
Consumo de fluido (T max 175°C)		m ³ /h	7

Conexión aceite térmico	BSP	1" 1/2	
VENTILACIÓN			
Potencia motor ventilador	kW	1,1	
Caudal aire nominal	m ³ /h	3.000	
	cfm	1765,73	
Ø Evacuación de vahos	mm	300	
	inch	11,81	
EMISIÓN DEL CALOR			
Emisión de calor total máx.	kW	4,86	
	Btu/h	16592,7	
Emisión de calor frontal máx.	kW	2,16	
	Btu/h	7374,5	
CONEXIONES			
Tensión 230V - I + N + T	Nº x mm ² / A	-	-
Tensión 230V - III + T	Nº x mm ² / A	-	4 x 2,5 / 20A
Tensión 400V - III + N + T	Nº x mm ² / A	5 x 35 / 100A	5 x 2,5 / 20A
DIMENSIONES NETAS / D. CON EMBALAJE			
Ancho neto / bruto	mm	1.270 / 1.330	
	inch	50 / 52,36	
Profundidad neta / bruta	mm	1.106 / 1.185	
	inch	43,54 / 46,65	
Altura neta / bruta (* calefaccion desmontada)	mm	2.380 /*2.200	
	inch	93,70 /*86,61	
Peso neto / bruto	Kg	395 / 430	
	lb	870,83 / 947,99	
OTROS DATOS			
Nivel sonoro	dB	67	



- 01 Acometida eléctrica
- 02 Salida vahos Ø 300
- 03 Entrada gas 3/4"
- 04 Entrada vapor 1" (DTM-45)
- 05 Entrada vapor 1" (DTM-60-80)
- 06 Salida condensados 1" (DTM-45)
- 07 Salida condensados 1" (DTM-60-80)
- 08 Válvula anti incendio 3/4"
- 09 Conexión ethernet (solo control TOUCH II)

	A	B	C	D	D1	E	E1	F	G	H	I	J	K	L	M	N	O	P	Q	R	S
DTM-45	2.380	2.045	874	1.981	2.311	211	80	1.270	1.106	956	248	935	802	2.088	214	240	244	1.841	308	160	1.053
DTM-60	2.380	2.045	874	1.981	2.311	211	80	1.270	1.366	956	248	935	802	2.088	214	240	244	1.841	308	160	1.053
DTM-80	2.380	2.045	874	1.981	2.311	211	80	1.270	1.598	956	248	935	802	2.088	214	240	244	1.841	308	160	1.053