



CONTROL ELECTRÓNICO

Programador M: posibilidad de controlar el tiempo y la temperatura.



PRESTACIONES DESTACADAS

Inversión de giro estándar.
Tambor en acero galvanizado.
Variador de frecuencia estándar.



EFICIENCIA

Gran filtro de borras.



VERSATILIDAD

Hechas a medida - personalización.
OPL > Autoservicio - La secadora estándar OPL transformable para versión autoservicio.



ERGONOMÍA

Diámetros de puerta grandes.
Inversión de sentido de apertura de puerta.



MANTENIMIENTO

Panel de mandos abatible: acceso fácil y ergonómico.
Menú técnico: estadísticas, para técnicos y mantenimiento con consola externa (con opción consola).
Fácil acceso a componentes.



OTROS

Paneles blancos.
COOL DOWN - Enfriamiento antiarrugas al final del ciclo.
Disponibles en calefacción eléctrica o gas.
CE aprobado

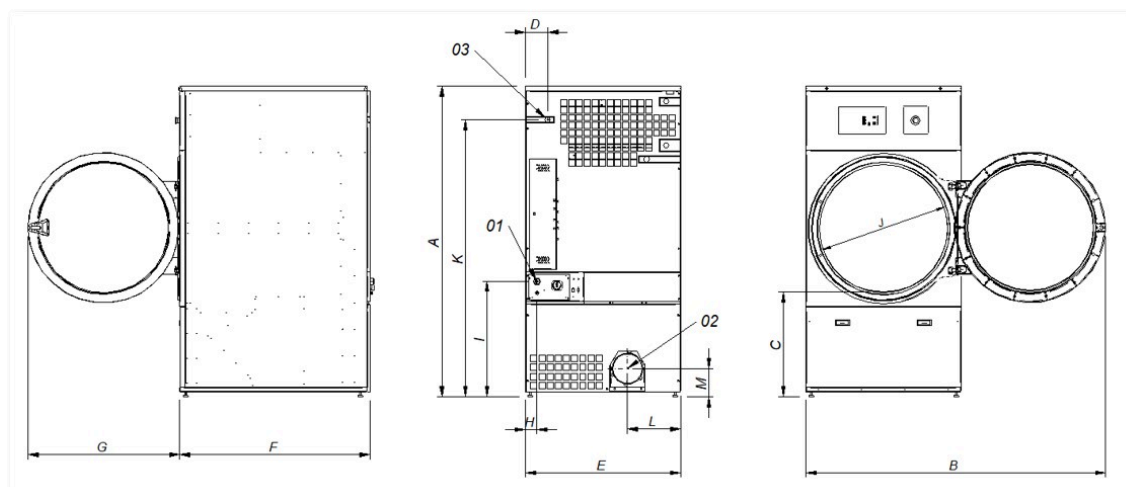


OPCIONES

- Apertura puerta contraria
- Panel pos. entrada de aire externa+filtro
- Pantalla programador M
- Embalaje de madera DLM-28
- 400V III 60Hz DLM-11/14/18/22/28/35
- 230V III 50Hz DLM-22/28/35
- 230V III 60Hz DLM-22/28/35 E
- 230V III 60Hz DLM-11 a DLM-35 G/S
- 440/480V III 60Hz DLM-22/28/35
- Sistemas de pago para autoservicio

CAPACIDAD Y TAMBOR		UNIT.	DLM-28	
Capacidad 1/18		Kg	30,6	
		lb	67,3	
Capacidad 1/20		Kg	27,5	
		lb	60,6	
Ø Tambor		mm	947	
		inch	37,28	
Profundidad tambor		mm	780	
		inch	30,71	
Volumen tambor		l	550	
		cu ft	19,42	
Ø Boca puerta		mm	802	
		inch	31,57	
Altura centro puerta		mm	1.040	
		inch	40,94	
Altura suelo hasta parte baja puerta		mm	578	
		inch	22,74	
CALEFACCIÓN ELÉCTRICA				
Poder de evaporación		L/h	26,1	
		US gallon/h	6,9	
Producción horaria		Kg/h	48,4	
		lb/h	106,7	
Potencia de calefacción instalada		kW	30	
Potencia eléctrica instalada		kW	31,15	
Potencia motor tambor		kW	0,55	
CALEFACCIÓN GAS				
Poder de evaporación		L/h	30,9	
		US gallon/h	8,163	
Producción horaria		Kg/h	59,3	
		lb/h	130,7	
Potencia de calefacción instalada gas		kcal/h	35276	
		Btu/h	139986,5	
Potencia de calefacción instalada gas		kW	41	
Potencia eléctrica instalada gas		kW	1,15	
Consumo instantaneo gas propano (G31)		Kg/h	3,51	
		lb/h	7,74	
Consumo instantaneo gas natural (G20)		m ³ /h	4,34	
		cfm	2,55	
Ø Entrada gas		BSPP ISO 228-1	1/2"	
VENTILACIÓN				
Potencia motor ventilador		kW	0,55	
Caudal aire nominal		m ³ /h	1.200	
		cfm	706,29	
Ø Evacuación de vahos		mm	200	
		inch	7,87	
EMISIÓN DEL CALOR				
Emisión de calor total máx.		kW	3	
		Btu/h	10242,4	
Emisión de calor frontal máx.		kW	2,1	
		Btu/h	7169,7	
CONEXIONES			E	G / S
Tensión 230V - I + N + T		Nº x mm ² / A	-	3 x 1,5 / 16A
Tensión 230V - III + T		Nº x mm ² / A	4 x 35 / 100A	3 x 1,5 / 16A
Tensión 400V - III + N + T		Nº x mm ² / A	5 x 16 / 63A	3 x 1,5 / 16A
DIMENSIONES NETAS / D. CON EMBALAJE				
Ancho neto / bruto		mm	985 / 1.065	
		inch	38,78 / 41,93	

Profundidad neta / bruta	mm	1.054 / 1.154
	inch	41,50 / 45,43
Altura neta / bruta	mm	1.975 / 2.080
	inch	77,76 / 81,89
Peso neto / bruto	Kg	230 / 260
	lb	507,06 / 573,20
OTROS DATOS		
Nivel sonoro	dB	65



01 Acometida eléctrica
02 Salida vahos Ø 200
03 Entrada gas 1/2"

	A	B	C	D	E	F	G	H	I	J	K	L	M
DLM-28	1.975	1.910	660	141	985	1.054	970	70	730	802	1.768	337	178
DLM-35	1.975	1.910	660	141	985	1.210	970	70	730	802	1.768	337	178