

VERSATILIDAD

OPL <> MONEDERO: El mismo modelo transformable fácilmente
 UNIDAD <> APILADA: Los modelos pueden ser apilados encima de una lavadora o de otra secadora.
 Panel de control reversible: los paneles de control pueden ser montados entre los dos tambores para una mejor ergonomía.
 Ideal para muchos sectores: hoteles, campings, lavanderías autoservicio, gimnasios, etc.
 Nuevos modelos con calefacción a gas.

PRESTACIONES DESTACADAS

PROGRAMADOR M selección de tiempo y temperatura, de fácil uso y versátil (para versión OPL y autoservicio).
 Ciclos de secado reducidos (menos de 45 minutos).
 Calefacción de 6,75 kW, opción a 4,5kW (excepto el modelo HPDL sólo a 4,5 kW).

EFICIENCIA

Sistema de flujo de aire mejorado.
 Gran filtro de borras como cajón.
 Diseño eficiente.

ROBUSTEZ

Paneles en acero lacado blanco.
 Puerta robusta de aluminio.
 Cajón como filtro de borras (no en la puerta sino un cajón específico).
 Ventilador industrial y potente flujo de aire.
 Construcción más robusta de la estructura y los paneles.

OTROS

Tambor galvanizado.
 Modelos con calefacción eléctrica o gas.
 Paneles en skinplate gris.
 Certificación CE



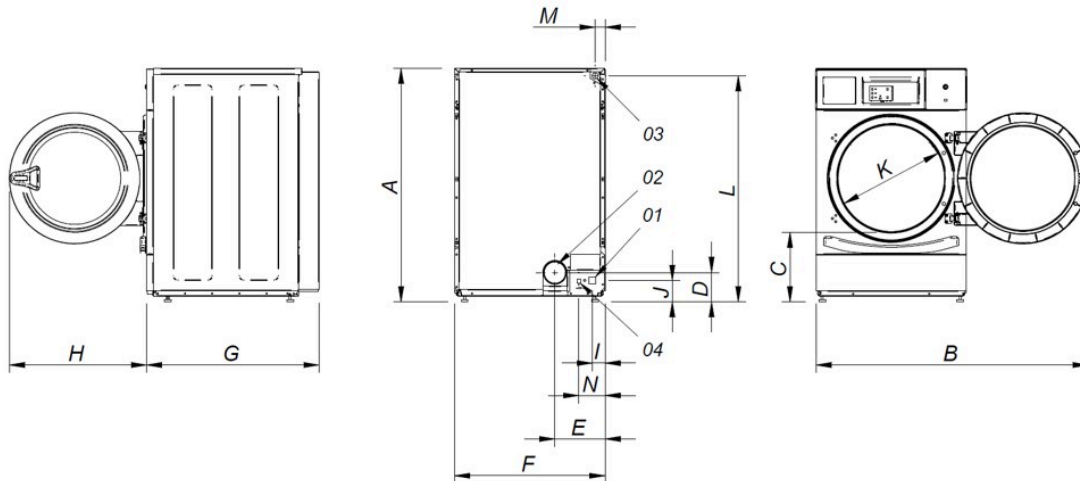
OPCIONES

- Secadora calefacción Gas Natural
- Sistema anti-incendios SFEX (sólo secadoras con TOUCH II)
- Zócalo ergonomía en skinplate HPW-HPD
- Zócalo ergonomía en acero inox HPW-HPD
- Tambor acero inox AISI 304
- Mueble acero inox
- Apertura puerta contraria
- Panel de control inferior
- Pedido contenedor completo HPL + embalaje compacto (CONSULTAR PRECIO)
- 400V III /230 I/III 60Hz
- 440-480V III sin N 50/60Hz (marítimo)
- Sistemas de pago para autoservicio

CAPACIDAD Y TAMBOR		UNIT.	HPD-8 M	
Capacidad 1/18		Kg	8,9	
		lb	19,6	
Capacidad 1/20		Kg	8	
		lb	17,6	
Ø Tambor		mm	590	
		inch	23,23	
Profundidad tambor		mm	585	
		inch	23,03	
Volumen tambor		l	160	
		cu ft	5,65	
Ø Boca puerta		mm	480	
		inch	18,90	
Altura centro puerta		mm	554	
		inch	21,81	
Altura suelo hasta parte baja puerta		mm	250	
		inch	9,84	
CALEFACCIÓN ELÉCTRICA				
Poder de evaporación		L/h	5,3	
		US gallon/h	1,40	
Producción horaria		Kg/h	10,6	
		lb/h	23,4	
Potencia de calefacción instalada		kW	6,75 (1)	
Potencia eléctrica instalada		kW	7,17 (1)	
Potencia motor tambor		kW	0,37 (2)	
CALEFACCIÓN GAS				
Poder de evaporación		L/h	5,3	
		US gallon/h	1,40	
Producción horaria		Kg/h	10,6	
		lb/h	23,4	
Potencia de calefacción instalada gas		kcal/h	5761	
		Btu/h	22861,3	
Potencia de calefacción instalada gas		kW	6,70	
Potencia eléctrica instalada gas		kW	0,42	
Consumo instantaneo gas propano (G31)		Kg/h	0,57	
		lb/h	1,26	
Consumo instantaneo gas natural (G20)		m ³ /h	0,71	
		cfm	0,42	
Ø Entrada gas		BSPP ISO 228-1	1/2"	
VENTILACIÓN				
Potencia motor ventilador		kW	0,37(2)	
Caudal aire nominal		m ³ /h	300	
		cfm	176,57	
Ø Evacuación de vahos		mm	100	
		inch	3,94	
EMISIÓN DEL CALOR				
Emisión de calor total máx.		kW	0,45	
		Btu/h	1536,4	
Emisión de calor frontal máx.		kW	0,32	
		Btu/h	1075,5	
CONEXIONES				
Tensión 230V - I + N + T		Nº x mm ² / A	E 3 x 10 / 40A	G 3 x 1,5 / 10A
Tensión 230V - III + T		Nº x mm ² / A	4 x 4 / 25A	3 x 1,5 / 10A (3*)
Tensión 400V - III + N + T		Nº x mm ² / A	5 x 2,5 / 16A	3 x 1,5 / 10A (4*)
DIMENSIONES NETAS / D. CON EMBALAJE				
Ancho neto / bruto		mm	680 / 710	
		inch	26,77 / 27,95	

Profundidad neta / bruta	mm	722 / 832
	inch	28,43 / 32,76
Altura neta / bruta	mm	1.056 / 1.141
	inch	41,57 / 44,92
Peso neto / bruto	Kg	89 / 100,5
	lb	196,21 / 221,56
OTROS DATOS		
Nivel sonoro	dB	62

- (1) Configurable mediante un sistema de bornes.
- (2) Es un único motor para tambor y ventilador.
- (3*) Conectar 2 fases y tierra
- (4*) Conectar fase, neutro y tierra



- 01 Acometida eléctrica
- 02 Salida vahos Ø 100
- 03 Entrada gas 1/2"
- 04 Conexión ethernet (solo control TOUCH)

	A	B	C	D	E	F	G	H	I	J	K	L	M	N
HPD-8	1.056	1.227	320	140	226	680	722	615	57	91	480	1.015	50	118
HPD-10	1.056	1.227	320	140	226	680	775	615	57	91	480	1.015	50	118