



## PROGRAMMATEUR ÉLECTRONIQUE

Programmeur M: sélection du temps et de la température pour boutons.



## FONCTIONNALITES

Inversion de sens du tambour standard.  
Tambour inox standard.  
Variateur de fréquence standard.



## EFFICIENCE

DOUBLE FLOW - axial et radial.  
Grand filtre à peluches tiroir.



## POLYVALENCE

Fait-sur-mesure - Personnalisation  
OPL > SELF - Modèle OPL standard facilement transformable en version libre-service.



## ERGONOMIE

Filtre à peluches tiroir, maille en acier inoxydable.  
Grand diamètre de porte.



## MAINTENANCE

Panneau de commande articulé : accès facile et ergonomique.  
Menu technique : statistiques pour les techniciens et maintenance avec console externe.



## AUTRES

Carrosserie en skinplate gris, aspect inox.  
SOFT DRY - Nouvelles perforations du tambour.  
COOL DOWN - anti-froissement en fin de cycle.  
Chauffage électrique ou gaz, sauf DTM2-22 gaz uniquement.  
Homologation CE

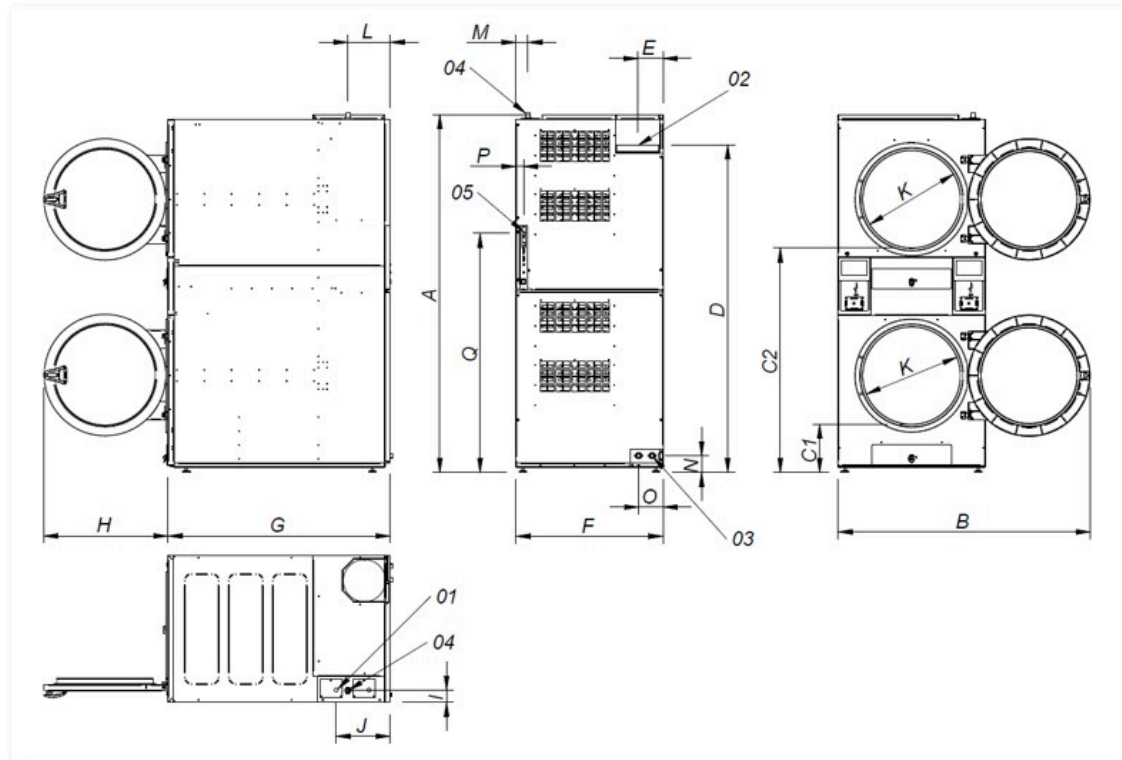


## OPTIONS

- Séchoir avec chauffage Gas Naturel
- Hublot double vitrage (2 unités)
- Display dans le programmeur M (2 unités)
- Filtre peluches mailles 0,3 mm (standard sur STACK 0,6 mm)
- Carrosserie inox DTM2-22
- Panneau frontal inox DTM2-22
- Emballage bois DTM2-22
- 400V III 60Hz 11/14/18/22kg
- 440V/480V III 60Hz 11/14/18/22kg (maritime)
- Options paiement pour libre-service

CAPACITE ET TAMBOUR		UNIT.	DTM2-22
Capacité 1/18		Kg	24,3 x2
		lb	53,6 x2
Capacité 1/20		Kg	21,9 x2
		lb	48,3 x2
Ø Tambour		mm	835
		inch	32,87
Longueur tambour		mm	800
		inch	31,50
Volume tambour		l	440
		cu ft	15,54
Ø Porte		mm	575
		inch	22,64
Hauteur centre porte		mm	547 / 1.618
		inch	22,60 / 63,70
Hauteur du sol au bas de la porte		mm	286 / 1.330
		inch	11,26 / 52,36
CHAUFFAGE ÉLECTRIQUE			
Capacité d'évaporation		L/h	-
		US gallon/h	-
Production horaire		Kg/h	-
		lb/h	-
Puissance de chauffage installée		kW	-
Puissance électrique installée		kW	-
Moteur tambour		kW	0,37 x2
CHAUFFAGE AU GAZ			
Capacité d'évaporationn (mod. gaz)		L/h	44 x2
		US gallon/h	11,624 x2
Production horaire (mod. gaz)		Kg/h	88 x2
		lb/h	194 x2
Puissance de chauffage installée gaz		kcal/h	26139 x2
		Btu/h	103658,5 x2
Puissance de chauffage installée gaz		kW	30,4 x2
Puissance électrique installée		kW	1,94
Consommation instantanée gaz propane (G31)		Kg/h	2,61 x2
		lb/h	5,75 x2
Consommation instantanée gaz naturel (G20)		m <sup>3</sup> /h	3,22 x2
		cfm	1,89 x2
Ø Entrée gaz		BSPP ISO 228-1	3/4"
VENTILATION			
Moteur ventilateur		kW	0,55 x2
Débit d'air nominal		m <sup>3</sup> /h	900 x2
		cfm	529,72 x2
Ø Sortie buées		mm	250 x2
		inch	9,84 x2
ÉMISSION DE CHALEUR			
Émission totale de chaleur max.		kW	2,6
		Btu/h	8876,8
Émission maximale de chaleur frontale		kW	1,9
		Btu/h	6486,9
CONNEXIONS		E	G / S
Tension 230V - I + N + T	Nº x mm <sup>2</sup> / A	-	3 x 2,5 / 20A
Tension 230V - III + T	Nº x mm <sup>2</sup> / A	-	3 x 2,5 / 20A (1*)
Tension 400V - III + N + T	Nº x mm <sup>2</sup> / A	-	3 x 2,5 / 20A (2*)
DIMENSIONS NETTES / D. AVEC EMBALLAGE			
Largeur nette / brute		mm	870 / 950
		inch	34,25 / 37,40

Profondeur nette / brute	mm	1.312 / 1.395
	inch	51,65 / 54,92
Hauteur nette / brut	mm	2.118 / 2.250
	inch	83,39 / 88,58
Poids net / brut	Kg	373,5 / 388,5
	lb	823,43 / 856,50
<b>AUTRES</b>		
Niveau sonore	dB	69



- 01 Connexion électrique
- 02 Sortie bues Ø 250
- 03 2 vanne d'eau anti incendie 3/4"
- 04 Connexion gaz 3/4"
- 05 Connexion ethernet (uniquement pour les modèles control TOUCH II)

	A	B	C1	C2	D	E	F	G	H	I	J	K	L	M	N	O	P	Q
DTM2-22	2.118	1.490	286	1.330	1.940	149	870	1.312	735	73	320	575	250	70	100	145	45	1.416