

TOUCH II

Écran tactile 7" convivial et programmable.
Connexion USB: Plateforme en ligne gratuite pour la programmation, la télémétrie, l'analyse de données... via l'IoT.
Affichage de vidéos (pubs, instructions, etc.)
37 langues disponibles.
8 signaux pour pompes doseuses en standard + 6 signaux de dosage supplémentaires en option.

FACTEUR G

FACTEUR G 500 (11 - 18 kg), 450 (22 - 80 kg) et 350 (100C - 120C).
Réduit l'humidité résiduelle.

EFFICIENCE

Système de pesage intelligent: réglage automatique de la consommation d'eau et de détergent (standard).
Optimal loading: niveaux d'eau et de produits adaptés à la charge indiquée manuellement.
Prêtes pour bacs de récupération d'eau: **ECOTANK** et **ECOTANK XL**.
Consommation d'eau réduite.

POLYVALENCE

FAIT-SUR-MESURE : possibilité de personnalisation.
STANDARD <> SELF (mod. DHS-11 jusqu'à DHS-45C).
ELECTRIQUE <> EAU CHAUDE.
VANNE DE VIDANGE <> POMPE (DHS-11/14).
Fonction Wet Cleaning en standard.

CONNECTIVITE

IoT - **DOMUSCONNECT** standard.
Communication à distance prête en standard.
Paiement à distance.
Gestion de blanchisseries standard et libre-service DOMUS LAUNDRY App (mod. DHS-11 jusqu'à DHS-45C).

ERGONOMIE

Système de fermeture / ouverture de porte aisé.
Grande porte de chargement:

- Ø 373 (11, 14 kg)
- Ø 460 (18, 22, 28 kg)
- Ø 560 (35, 45, 60, 80 kg)
- Ø 700 (100, 120 kg)

MAINTENANCE

Panneau de commande articulé: accès facile et ergonomique.
Menu technique: statistiques pour les techniciens.

AUTRES

Carrosserie en skinplate gris.
Cuve et tambour en inox AISI 304.
Bac à produits avec 4 compartiments.
Contrôle électronique du balourd par variateur de fréquence.
Fonction LOADING AID: contrôle de l'eau et de la rotation du tambour.
Laveuses haut vitesse avec tambour suspendu.
Certifications CB et WRAS. Option ETL.
La norme REG4 certifiée par KIWA.

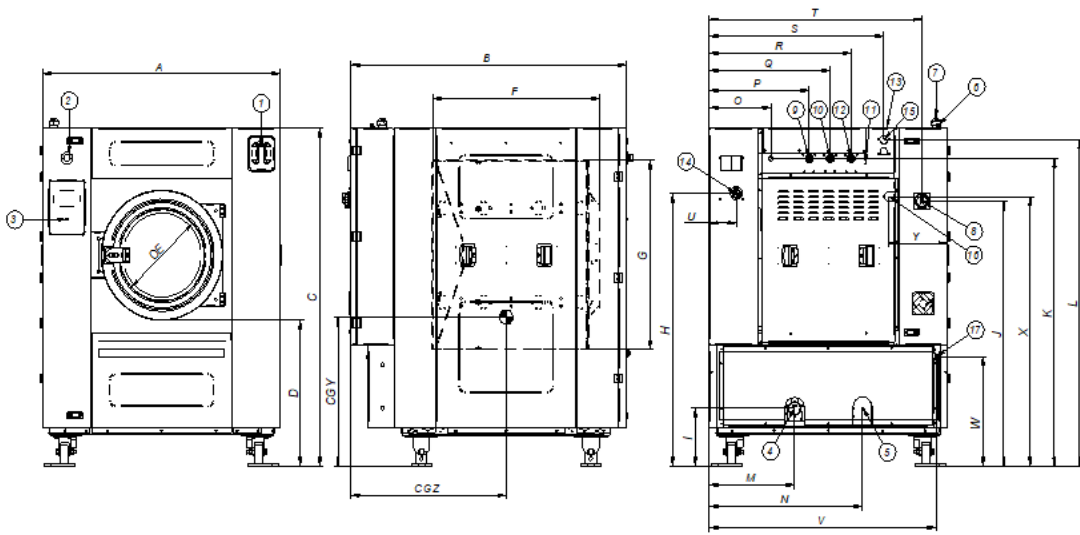


OPTIONS

- License IoT - DOMUSCONNECT
- Ready for ECOTANK XL conn. 1" dans les DLS/DHS-60C/80C
- KIT POMPE À DOSAGE DQ-2
- POMPE À DOSAGE SUPPLÉMENTAIRE DB-1
- Kit double vidange DHS-60C/80C
- Vanne normalement fermée DHS-60C/80C
- Kit double bascule DHS-60C/80C - Non disponible avec système de pesage
- Kit bascule avant DHS-60C/80C - Non disponible avec système de pesage
- Kit tuyaux d'eau DHS-60C/80C (unitaire)
- Système de pesage DHS-60C/80C/100C/120C - Non disponible avec système de bascule
- Carte 6 signaux supplémentaires DHS-60C/80C/100C/120C
- Ouverture de porte inversée
- Kit vapeur pour DHS-60C/80C
- Kit bi-énergie E + S pour DHS-60C/80C
- Carrosserie inox AISI 304 DHS-60C
- 440V III No N 50/60Hz for DHS-60C (maritime)
- 230V III 50/60 for DHS-60C

TAMBOUR	UNIT.	DHS-60C TOUCH II	
Capacité 1/9	Kg	65	
Capacité 1/10	Kg	59	
Volume	l	590	
Diàmetre	mm	1.048	
Profondeur	mm	680	
DONNES GENERALES			
Vitesse de lavage / Essorage	r.p.m.	38 / 875	
Facteur G	-	450	
Effort dynamique	KN	18 ±4,2	
Frequence de l'effort dynamique	Hz	12,66	
Niveau sonore	dB	< 70	
Version libre-service	-	NON	
Double vidange	-	OPT.	
Système de pesage / Système de bascule	-	OPT.	
SLUICE option	-	NON	
PORTE			
Hauteur centre hublot / Bas de hublot	mm	1.170/810	
Diamètre	mm	560	
PUISSANCES			
Moteur	kW	15	
Chauffage (modèles électriques)	kW	36	
Puissance max. (modèles électriques)	kW	39	
Puissance max. (vapeur ou eau chaude)	kW	15	
CONNEXIONS		E	HW/S
Tension 110V - I + N + T	Nº x mm² / A	-	-
Tension 230V - I + N + T	Nº x mm² / A	-	-
Tension 230V - III + T	Nº x mm² / A	3x25+T - 100A	3X6+T - 40A
Tension 400V - III + N + T	Nº x mm² / A	4x16+T - 63A	4x10+T - 50A
Entrée vapeur (mod. vapeur)	inch	3/4"	
Consommation vapeur max. (mod. vapeur)	Kg/h	21	
Entrée eau	inch	1"	
Pression d'eau	Kgs/cm²	2-4	
Consommation d'eau maximum*	Lit/h	598*	
Entrée d'air	Kg/cm²	-	
Vidange	mm/inch	3"	
Débit vidange	Lit/min	200	
DIMENSIONS / DIMENSIONS D'EMBALLAGE			
Largeur net / Largeur brut	mm	1.420 / 1.600	
Profondeur net / Profondeur brut	mm	1.433 / 1.595	
Hauteur net / Hauteur brut	mm	1.890 / 1.930	
Poids net / Poids brut	kg	1.454 / 1.544	
Volume	m³	4,9	

* Programme nº 20 : DHS-11 à DHS-45C avec 75 % de charge et programme nº2: DHS-60C et DHS-80C avec 100 % de charge



1. Bac produits
2. Bouton d'arrêt d'urgence
3. Port USB
4. Vidange 1
5. Vidange 2
6. Connexion électrique pour pompes doseuses
7. Connexion électrique
8. Sectionneur
9. Entrée d'eau auxiliaire
10. Entrée d'eau chaude
11. Branchement terre
12. Entrée d'eau froide
13. Sortie de vapeur
14. Branchement pompes doseuses
15. Connexion vapeur
16. Prise d'air
17. Port ethernet

	A	B	C	D	E	F	G	H	I	J	K	L	M	N	O	P	Q	R	S	T	U	V	W	X	Y	CGY	CGZ	
DHS-60C	mm	1.420	1.433	1.890	810	560	760	1.050	1.563	323	1.475	1.710	1.817	508	912	367	595	720	845	1.040	1.267	160	1.353	608	1.500	348	830	820
	inch	55,91	56,42	74,41	31,89	22,05	29,92	41,34	61,54	12,72	58,07	67,32	71,54	20,00	35,91	14,45	23,43	28,35	33,27	40,94	49,88	6,30	53,27	23,94	59,06	13,70	32,68	32,28