

TOUCH II

- **TOUCH II:** microprocesador de fácil uso, totalmente programable con pantalla táctil de 7".
- Interfaz multilingüe
- Programas ilimitados: además de los predefinidos, puedes crear tantos como necesite tu negocio.
- Puerto USB: configura, actualiza y analiza las máquinas sin necesidad de conexión a internet.

EFICIENCIA

- **EFFICIENT IRON:** ajusta automáticamente la velocidad de planchado según la humedad residual, ahorrando de energía.
- **OPTIMAL FEEDING:** ajuste automático de la velocidad de planchado (opción).
- Buena conducción del calor gracias al material y grosor del rodillo.
- Paro automático a 80 °C: alarga la vida de las bandas de planchado.
- Circuito de gases en la parte inferior, reduciendo el consumo de energía.
- Control preciso de la temperatura gracias al microprocesador: bajo consumo energético.
- Modelos con quemador de gas radiante: producción aumentada un 25%: ahorros en tiempo y energía.

ROBUSTEZ

- Paneles en skinplate y acero inoxidable.
- Bandas de planchado en Nomex: resistentes a altas temperaturas.
- Cilindro niquelado, anticorrosivo y más duradero (opción).

ERGONOMÍA

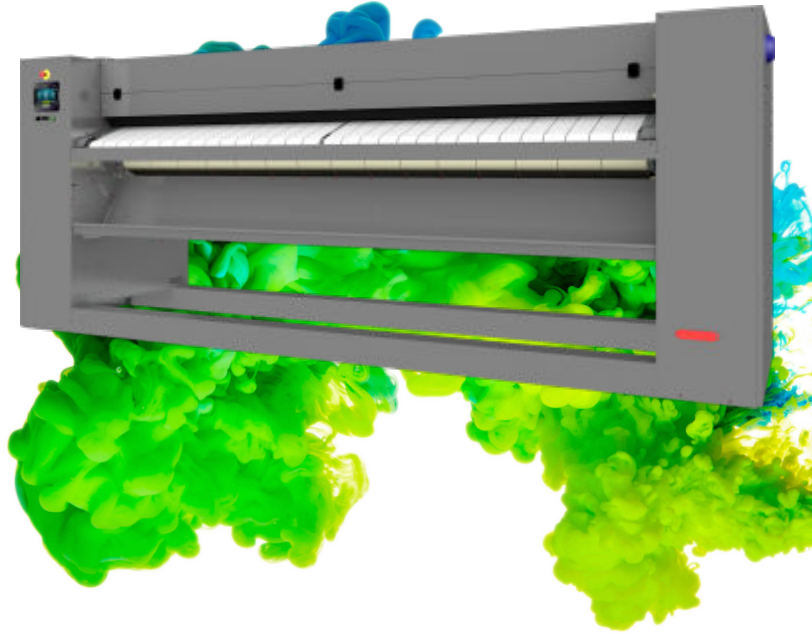
- Confort acústico: máx 65 dB.
- Fácil de limpiar, más higiénico.
- Altura apropiada para introducción: 1.120 mm.

MANTENIMIENTO

- Fácil acceso a todos los componentes en ambos lados de la máquina.
- Diseño compacto: cabe en muchos espacios, el plegador opcional también está incluido en el mueble.
- Una única conexión eléctrica y de salida de humos.

VERSATILIDAD

- Modelo a gas radiante: flexibilidad para mayor producción y mejor adaptación a sitios de gran altura.
- Opciones destacadas:
 - **SRE:** Salida posterior estándar **sin plegador** (novedad).
 - **LF:** Salida frontal con plegador integrado.
 - **LFRE:** Salida frontal y posterior con plegador integrado.
 - **CPL-CROSS:** plegador transversal externo.



OPCIONES

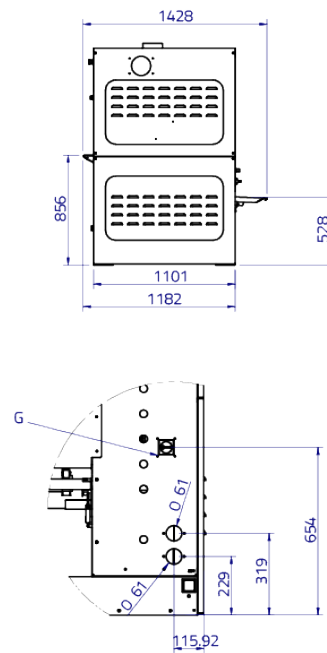
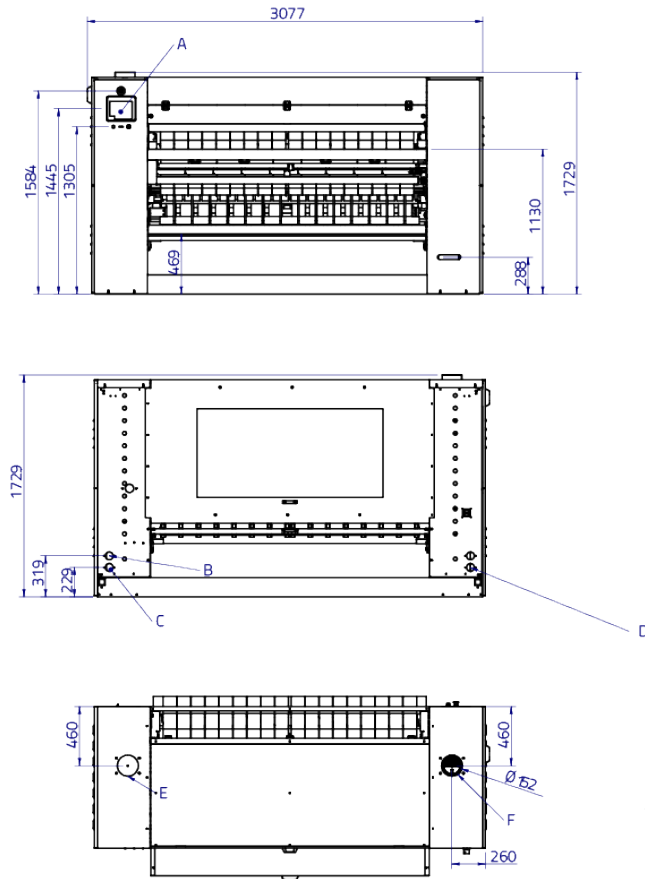
- Bandeja de alimentación CF-3350
- Kit pies de nivelación
- LED indicador 3 zonas de planchado
- **EFFICIENT IRON** control de humedad Ø 500
- **OPTIMAL FEEDING** - high production HPS system
- Cilindro niquelado CF-3350 E / G (no en vapor)
- Opción Gas radiante LPG (Propano)
- Opción Gas radiante NG (Gas Natural)
- Plegador longitudinal CF-3350 (salida frontal)
- Plegador longitudinal + salida posterior y frontal CF-3350
- Salida posterior sin plegador CF-3350
- Plegador transversal CPL-CROSS CF-3350
- Bandeja salvaropa (recogida de la ropa) CF-3350
- Bandas antiestática calandras CF-3350 sin plegador
- Bandas de planchado antiestática + barra calandras CF-3350 para plegador
- Embalaje marítimo CF-3350
- 230V 3~ 50/60Hz CF-3350 E
- 230V 3~ 60Hz CF-3350 G
- 440V 3~ 50/60Hz CF-3350 E (marítimo)
- 120V 1~ + N 60Hz CF-3350 G (Gas US)

DATOS GENERALES		UNIT.	CF-3350 TOUCH II
Producción teórica Calefacción eléctrica, vapor y gas atmo* mod. STD / SRE	Kg/h	115	
	lb/h	254	
Producción teórica Calefacción eléctrica, vapor y gas atmo* mod. LF	Kg/h	81	
	lb/h	177	
Producción teórica Calefacción eléctrica, vapor y gas atmo* mod. LF / LFRE	Kg/h	75	
	lb/h	165	
Producción teórica Calentamiento gas radiante* mod. STD / SRE	Kg/h	138	
	lb/l	304	
Producción teórica Calentamiento gas radiante* mod. LF	Kg/h	97	
	lb/l	213	
Producción teórica Calentamiento gas radiante* mod. LF / LFRE	Kg/h	90	
	lb/l	198	
Ø Rodillo	mm	500	
	inch	19,69	
Ancho útil	mm	3.300	
	inch	129,92	
Altura suelo-bandas introducción	mm	1.170	
	inch	46,06	
Velocidad de trabajo mod. Estándar	m/min	0,5 - 8	
	ft/min	1,6 - 26	
Velocidad de trabajo mod. con plegadora	m/min	2 - 8	
	ft/min	6,5 - 26	
Programador electrónico	-	TOUCH II	
Número programas	-	5	
Plegador longitudinal	-	OPC.	
Salida trasera	-	OPC.	
Superficie contacto con prenda	-	305°	
POTENCIA			
Potencia motor rodillo	Kw	0,41	
Potencial motor ventilador	Kw	0,5	
Potencia calentamiento eléctrico	Kw	54	
Potencia calentamiento eléctrico TOTAL	Kw	54,91	
Potencia calentamiento gas	Kw	69	
Potencia calentamiento gas TOTAL	Kw	0,91	
Potencia calentamiento vapor	Kw	81	
Potencia calentamiento vapor TOTAL	Kw	0,91	
Vapor consumption	Kg/h	85	
Potencia eléctrica adicional mod. SRE	Kw	0,28	
Potencia eléctrica adicional mod. FL	Kw	0,66	
Potencia eléctrica adicional mod. LFRE	Kw	0,76	
CONEXIONES			
Tensión 230V - I + N + T	Nº x mm² / A	N/A	3 x 2,5 / 10A
	nº x AWG/A	N/A	3 x 13 / 10A
Tensión 230V - III + T	Nº x mm² / A	4 x 35 160A	4 x 2,5 / 10A
	nº x AWG/A	4 x 2 160A	4 x 13 / 10A
Tensión 400V - III + N + T	Nº x mm² / A	5 x 25 / 100A	5 x 2,5 / 10A
	nº x AWG/A	5 x 3 / 100A	5 x 13 / 10A
Ø Entrada gas	BSP	1"	
Ø Entrada vapor	BSP	3/4"	
Ø Condensación (modelos vapor)	BSP	1/2"	
DIMENSIONES NETAS / D. CON EMBALAJE			
Ancho neto / bruto	mm	4410 / 4590	
	inch	173,6 / 180,7	
Profundidad neta (con salida trasera abierta) / bruta	mm	1175 (1480) / 1360	
	inch	46,3 (58,2) / 53,5	
Altura neta / bruta	mm	1780 / 1940	
	inch	70,1 / 76,4	

Peso neto / bruto mod. STD	kg	1630 / 1730
	lbs	3594 / 3814
Peso neto / bruto mod. SER	kg	1680 / 1780
	lbs	3704 / 3924
Peso neto / bruto mod. FL	kg	1760 / 1860
	lbs	3880 / 4101
Peso neto / bruto mod. FLRE	kg	1840 / 1940
	lbs	4057 / 4277
Volumen neto (con salida trasera) / bruto	m ³	9,22 (11,32) / 12,11
	f ³	326 (399,9) 428

OTROS DATOS

Nº Salida de vahos	Nº	2
Ø Salida vahos	mm	153
	inch	6,0
Caudal de aire de aspiración	m ³ /h	1.200
	cfm	706
Nivel sonoro	dB	65
Poder de evaporación mod. STD	l/h	62
	USgallon/h	16,4
Poder de evaporación mod. FL	l/h	43
	USgallon/h	11,5
Poder de evaporación mod. FLRE	l/h	40
	USgallon/h	10,7



- A. Tableta táctil de control
- B. Salida de vapor Ø1/2" macho
- C. Entrada de gas Ø22 o vapor Ø3/4" macho
- D. Entrada eléctrica
- E. NO EXHAUST
- F. (Exhaust) Ø152 ext
- G. Seccionador