

CONTRÔLE ÉLECTRONIQUE

Programmateur M: sélection du temps et de la température pour boutons.

PRESTATIONS REMARQUABLES

Inversion de sens du tambour standard.
Tambour inox standard.
Variateur de fréquence standard.

EFFICIENCE

DOUBLE FLOW - axial et radial.
Grand filtre à peluches tiroir.

POLYVALENCE

Fait-sur-mesure - personnalisation.
OPL > SELF - Modèle OPL standard facilement transformable en version libre-service.

ERGONOMIE

Filtre à peluches tiroir, maille en acier inoxydable.
Grand diamètre de porte.
Sens d'ouverture de porte ajustable sur site.

ENTRETIEN

Panneau de commande: accès facile.
Menu technique: statistiques pour les techniciens et maintenance avec console externe.
Accès facile aux composants.

AUTRES

Carrosserie en skinplate gris, aspect inox.
NOUVEAU: Entraînement par motoréducteur sur les modèles DTT-45 à DTT-80
SOFT DRY - Nouvelles perforations du tambour.
COOL DOWN - anti-froissement en fin de cycle.
Chauffage électrique, gaz ou vapeur.
Homologation CE

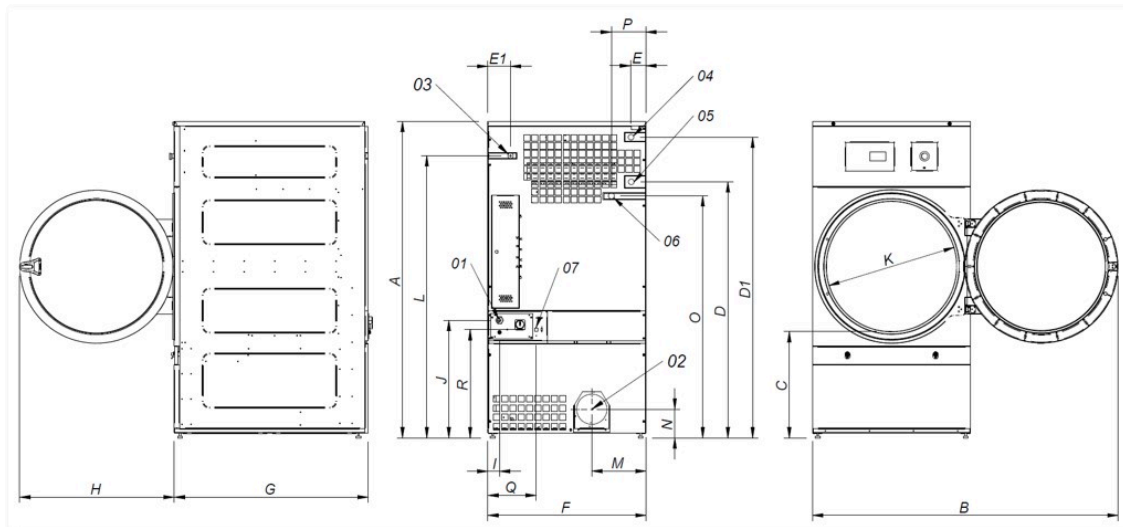


OPTIONS

- 400V 3~60Hz DTM-28/35/45/60/80
- Séchoir avec chauffage gaz Naturel
- Hublot double vitrage DTM-35/45/60/80
- Ouverture de porte opposée DTM-11-35
- Display dans le programmateur M pour DTM-11-35
- panneau arrière avec filtre air
- Panneau arrière avec filtre air DTM-11-35
- Filtre peluches mailles 0,6mm (standard 0,3mm)
- Filtre peluches mailles 1,2mm (standard 0,3mm)
- Tambour renforcé pour utilisation intensive 28-35 kg
- Panneaux avant et latéraux en acier inoxydable AISI 304 DTM-28
- Panneau frontal inox AISI 304 DTM-28/35
- Batterie vapeur inox DTM-28/35
- Batterie vapeur basse pression DTM-28/35
- Emballage bois DTM-28
- 400V 3N 60 Hz DTM-11-35
- 230V 3~ 50 Hz DTM-22/28/35 E
- 230V 3~ 60 Hz DTM-22/28/35 E
- 230V 3~ 60 Hz DTM-11-35 G/S
- 440/480V 3~ 60 Hz DTM-22/28/35 (maritime)
- Options paiement pour libre-service

CAPACITE ET TAMBOUR		UNIT.	DTM-28
Capacité 1/18		Kg	30,6
		lb	67,3
Capacité 1/20		Kg	27,5
		lb	60,6
Ø Tambour		mm	947
		inch	37,28
Longueur tambour		mm	780
		inch	30,71
Volume tambour		l	550
		cu ft	19,42
Ø Porte		mm	802
		inch	31,57
Hauteur centre porte		mm	1.040
		inch	40,94
Hauteur du sol au bas de la porte		mm	578
		inch	22,74
CHAUFFAGE ÉLECTRIQUE			
Capacité d'évaporation		L/h	26,1
		US gallon/h	6,9
Production horaire		Kg/h	48,4
		lb/h	106,7
Puissance de chauffage installée		kW	30
Puissance électrique installée		kW	31,15
CHAUFFAGE AU GAZ			
Capacité d'évaporationn (mod. gaz)		L/h	30,9
		US gallon/h	8,163
Production horaire (mod. gaz)		Kg/h	59,3
		lb/h	130,73
Puissance de chauffage installée gaz		kcal/h	35254
		Btu/h	139899
Puissance de chauffage installée gaz		kW	41
Puissance électrique installée		kW	1,15
Consommation instantanée gaz propane (G31)		Kg/h	3,51
		lb/h	7,74
Consommation instantanée gaz naturel (G20)		m ³ /h	4,34
		cfm	2,55
Ø Entrée gaz		BSPP ISO 228-1	1/2"
CHAUFFAGE VAPEUR			
Puissance de chauffage installée (vapeur)		kW	50,10
		Btu/h	170948
Puissance électrique installée		kW	1,15
Consommation de vapeur (8 barG) - Standard		kg/h	89
Consommation de vapeur (116 psiG)		lb/h	107,2
Pression de vapeur		barG	6 - 9
		psiG	87 - 130,5
Entrée et sortie de vapeur standard		BSPT- ISO7.1	1"
Entrée et sortie de vapeur standard		NPT ANSI B1.20.1 Tapered	1"
Consommation de vapeur (5 barG) - Basse pression		kg/h	93
Consommation de vapeur (72,5 psiG) - Basse pression		lb/h	112
Pression de vapeur (basse pression)		barG	3 - 6
		psiG	43,5 - 95
Entrée - Sortie de vapeur - Basse pression		BSPT- ISO7.1	1" 1/2
CHAUFFAGE À L'HUILE THERMIQUE			
Puissance de chauffage installée		kW	-
Puissance électrique installée		kW	-
Consommation de fluide (T max 175°C)		m ³ /h	-
Raccordement de l'huile thermique		BSP	-

PUISSANCE ET VENTILATION			
Moteur tambour	kW	0,55	
Moteur ventilateur	kW	0,55	
Débit d'air nominal	m ³ /h	1.200	
	cfm	706	
Ø Sortie buées	mm	200	
	inch	7,87	
ÉMISSION DE CHALEUR			
Émission totale de chaleur max.	kW	3	
	Btu/h	10242	
Émission maximale de chaleur frontale	kW	2,1	
	Btu/h	7170	
CONNEXIONS			
Tension 230V - I + N + T	Nº x mm ² / A	E	G / S
Tension 230V - III + T	Nº x mm ² / A	-	3 x 1,5 / 16A
Tension 400V - III + N + T	Nº x mm ² / A	4 x 35 / 100A	3 x 1,5 / 16A
		5 x 16 / 63A	3 x 1,5 / 16A
DIMENSIONS NETTES / D. AVEC EMBALLAGE			
Largeur nette / brute	mm	985 / 1.065	
	inch	38,8 / 41,9	
Profondeur nette / brute	mm	1.054 / 1.154	
	inch	41,5 / 45,4	
Hauteur nette/brut (* chauffage enlevé)	mm	1.975 / 2.080	
	inch	77,8 / 81,9	
Poids net / brut	Kg	230 / 260	
	lb	507 / 573	
AUTRES			
Niveau sonore	dB	65	



- 01 Connexion électrique
- 02 Sortie buées Ø 200
- 03 Connexion gaz 1/2"
- 04 Connexion vapeur 1"
- 05 Sortie condensats 1"
- 06 Vanne d'eau anti-incendis 3/4"
- 07 Connexion ethernet

	A	B	C	D	D1	E	E1	F	G	H	I	J	K	L	M	N	O	P	Q	R
DTM-28	1.975	1.910	660	1.590	1.875	102	130	985	1.054	970	70	730	802	1.760	337	178	1.510	215	301	676
DTM-35	1.975	1.910	660	1.590	1.875	102	130	985	1.210	970	70	730	802	1.760	337	178	1.510	215	301	676