



DOMUS



- TOUCH II : Microprocesseur facile à utiliser, entièrement programmable avec un écran tactile de 7".
- Port USB : configurez, mettez à jour et analysez les machines sans connexion Internet.
- Vidéos à l'écran : ajoutez votre logo, des vidéos, des publicités ou des instructions d'utilisation (utile en libre-service).
- Interface multilingue.
- 8 signaux de dosage standards + 6 signaux supplémentaires en option.

FACTEUR G

FACTEUR G 500 (11 - 18 kg), 450 (22 - 80 kg) et 350 (100C - 120C).

Réduit l'humidité résiduelle.

EFFICIENCE

Système de pesage intelligent: réglage automatique de la consommation d'eau et de détergent (standard).

Optimal loading: niveaux d'eau et de produits adaptés à la charge indiquée manuellement.

Prêtes pour bacs de récupération d'eau: **ECOTANK** et **ECOTANK XL**.

Consommation d'eau réduite.

POLYVALENCE

FAIT-SUR-MESURE : possibilité de personnalisation. STANDARD <> SELF (mod. DHS-11 jusqu'à DHS-45C).

ELECTRIQUE <> EAU CHAUDE.

VANNE DE VIDANGE <> POMPE (DHS-11/14).

Fonction Wet Cleaning en standard.

CONNECTIVITÉ

IoT - **DOMUSCONNECT** standard.

Communication à distance prête en standard.

Paiement à distance.

Gestion de blanchisseries standard et libre-service DOMUS LAUNDRY App (mod. DHS-11 jusqu'à DHS-45C).

ERGONOMIE

Système de fermeture / ouverture de porte aisé.

Grande porte de chargement:

- Ø 373 (11, 14 kg)
- Ø 460 (18, 22, 28 kg)
- Ø 560 (35, 45, 60, 80 kg)
- Ø 700 (100, 120 kg)

ENTRETIEN

Panneau de commande articulé: accès facile et ergonomique.

Menu technique: statistiques pour les techniciens.

AUTRES

Carrosserie en skinplate gris.

Cuve et tambour en inox AISI 304.

Bac à produits avec 4 compartiments.

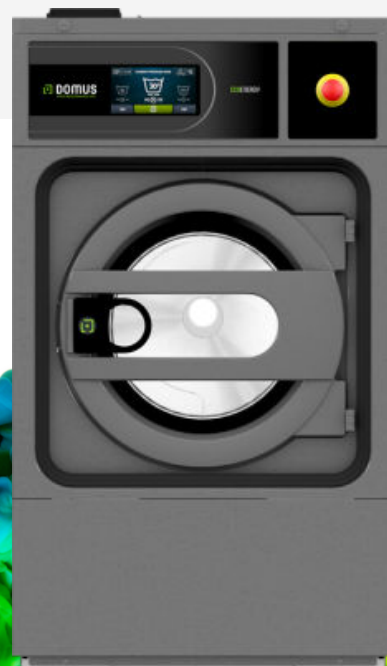
Contrôle électronique du balourd par variateur de fréquence.

Fonction LOADING AID: contrôle de l'eau et de la rotation du tambour.

Laveuses haut vitesse avec tambour suspendu.

Certifications CB et WRAS. Option ETL.

La norme REG4 certifiée par KIWA.

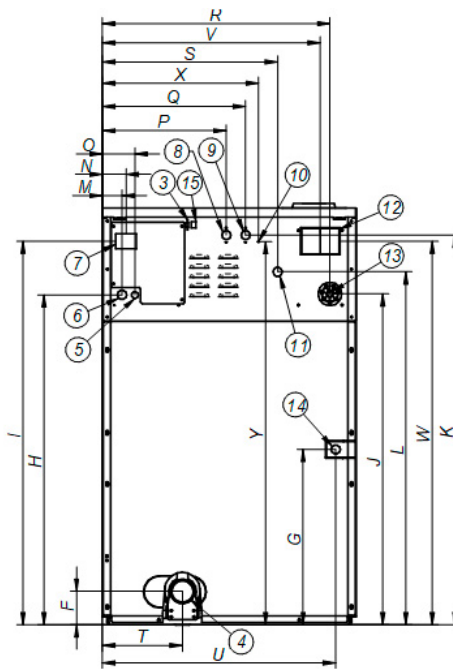
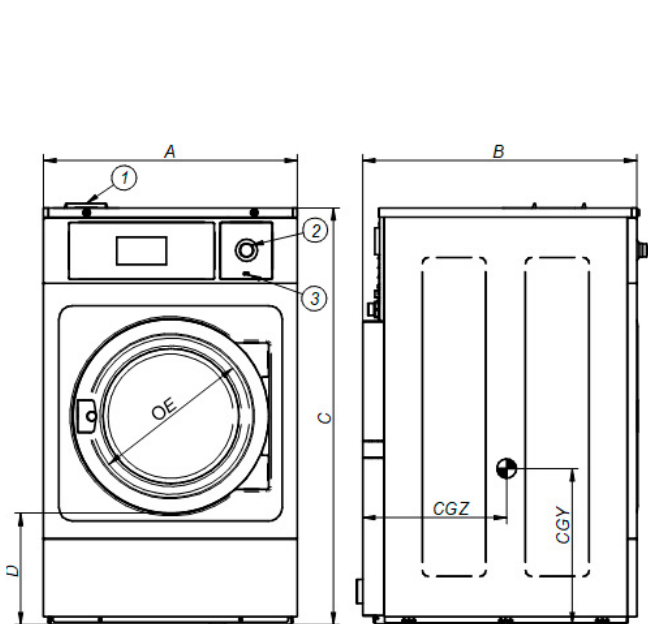


OPTIONS

- Application DOMUS LAUNDRY - Libre-service (Android / iOS)
- License IoT - DOMUSCONNECT
- Ready for ECOTANK XL conn. 3/4" dans les DLS/DHS-11/14/18/22/28
- KIT POMPE À DOSAGE DQ-2
- POMPE À DOSAGE SUPPLÉMENTAIRE DB-1
- Kit double vidange externe 3" DHS-11
- Kit pompe DHS-11/14
- Vanne normalement fermée DHS-11
- WATER RE-CYCLE: Recirculation de l'eau DHS-11. Not with ECOTANK
- Pieds de niveau DHS-11 à DHS-28
- Système de pesage DHS-11 à DHS-45C. Includes kit 6 extra dosing signals
- Carte 6 signaux supplémentaires DHS-11 to DHS-45C. Total 14 signaux
- Joint de porte silicone DHS-11/14
- Ouverture de porte inversée
- Modèle tropicalisé DHS-11-45C / DLS-11-80C
- Kit vapeur DHS-11/14/18/22
- Socle mops DHS-11 inox
- Socle mops DHS-11 SKINPLATE
- Socle libre-service DHS-11 inox
- Socle libre-service DHS-11 skinplate
- Socle base porte a 850mm pour DHS-11 en inox
- Socle base porte a 850mm pour DHS-11 en skinplate
- Carrosserie inox AISI 304 DHS-11
- Panneau frontal et supérieur inox AISI 304 pour DHS-11
- 440V 3~ (No N) 50/60 Hz DHS-11 (maritime)
- Kit watermark Australia
- Options paiement pour libre-service
- Kit de déverrouillage automatique pour la porte DLS-DHS

TAMBOUR	UNIT.	DHS-11 TOUCH II	
Capacité 1/9	Kg	11	
Capacité 1/10	Kg	10	
Volume	l	100	
Diàmetre	mm	532	
Profondeur	mm	425	
DONNES GENERALES			
Vitesse de lavage / Essorage	r.p.m.	50 / 1.300	
Facteur G	-	500	
Effort dynamique	KN	2,08 ±0,75	
Frequence de l'effort dynamique	Hz	16,7	
Niveau sonore	dB	< 70	
Version libre-service	-	Sí	
Double vidange	-	NON	
Système de pesage / Système de bascule	-	OPT.	
SLUICE option	-	NON	
PORTE			
Hauteur centre hublot / Bas de hublot	mm	630/370	
Diamètre	mm	373	
PUISSANCES			
Moteur	kW	0,75	
Chauffage (modèles électriques)	kW	6	
Puissance max. (modèles électriques)	kW	6,25	
Puissance max. (vapeur ou eau chaude)	kW	0,75	
CONNEXIONS		E	HW/S
Tension 110V - I + N + T	Nº x mm² / A	-	-
Tension 230V - I + N + T	Nº x mm² / A	2x6+T - 40A	2x1,5+T - 16A
Tension 230V - III + T	Nº x mm² / A	3x2,5+T - 20A	-
Tension 400V - III + N + T	Nº x mm² / A	4x1,5+T - 16A	-
Entrée vapeur (mod. vapeur)	inch	1/2"	
Consommation vapeur max. (mod. vapeur)	Kg/h	7	
Entrée eau	inch	3/4"	
Pression d'eau	Kgs/cm²	2-4	
Consommation d'eau maximum*	Lit/h	71,4*	
Entrée d'air	Kg/cm²	-	
Vidange	mm/inch	3"	
Débit vidange	Lit/min	200	
DIMENSIONS / DIMENSIONS D'EMBALLAGE			
Largeur net / Largeur brut	mm	692 / 738	
Profondeur net / Profondeur brut	mm	830 / 975	
Hauteur net / Hauteur brut	mm	1.185 / 1.440	
Poids net / Poids brut	kg	198 / 230	
Volume	m³	1,03	

* Programme nº 20 : DHS-11 à DHS-45C avec 75 % de charge et programme nº2: DHS-60C et DHS-80C avec 100 % de charge



1. Bac produits
2. Bouton d'arrêt d'urgence
3. Port USB
4. Vidange
5. Connexion électrique pour pompes doseuses
6. Connexion électrique
7. Sectionneur
8. Entrée d'eau auxiliaire
9. Entrée d'eau chaude
10. Branchement terre
11. Entrée d'eau froide
12. Event
13. Branchement pompes doseuses
14. Connexión vaporeur
15. Port ethernet

		A	B	C	D	E	F	G	H	I	J	K	L	M	N	O	P	Q	R	S	T	U	V	W	X	Y	CGY	CGZ
DHS-11	mm	692	830	1.185	370	373	125	354	913	1.085	916	1.100	985	61	74	101	292	352	610	448	226	626	580	1.080	442	1.145	424	577
	inch	27,24	32,68	46,65	14,57	14,69	4,92	13,94	35,94	42,72	36,06	43,31	38,78	2,40	2,91	3,98	11,50	13,86	24,02	17,64	8,90	24,65	22,83	42,52	17,40	45,08	16,69	22,72