

### TOUCH II

Pantalla táctil a color de 7", programable y de fácil uso.  
 Conexión USB. Incluye plataforma online para programar, telemetría, análisis de datos...mediante la IoT.  
 Vídeos en pantalla: anuncios, instrucciones (útil para autoservicio).  
 37 idiomas.  
 8 señales de dosificación estándar + 6 señales extras opcionales.

### FACTOR G

FACTOR G elevado de 500 (11 - 18 kg), 450 (22 - 80 kg) y de 350 (100C - 120C).  
 Reduce la humedad residual.

### EFICIENCIA

Optimal loading: indicación manual del peso de la carga.  
 Sistema de consumo inteligente: ajuste automático del consumo de agua y detergentes (estándar).  
 Preparado para conexión a depósitos de recuperación: **ECOTANK** y **ECOTANK XL**.  
 Bajo consumo de agua.

### VERSATILIDAD

Hechas a medida: personalización.  
 OPL < > Monedero / Fichero (mod. DHS-11 hasta DHS-45C).  
 Eléctrica < > Agua caliente.  
 Válvula desagüe < > Bomba (DHS-11/14).  
 Preparadas para Wet Cleaning.

### CONECTIVIDAD

IoT- **DOMUSCONNECT** estándar gratuito.  
 Servicio técnico remoto.  
 Gestión de lavanderías: OPL y autoservicio.  
 Pago remoto App DOMUS LAUNDRY (mod. DHS-11 hasta DHS-45C).

### ERGONOMÍA

Fácil apertura y cierre de puerta.  
 Mayores diámetros de puertas:

- Ø 373 (11, 14 kg)
- Ø 460 (18, 22, 28 kg),
- Ø 560 (35, 45, 60, 80 kg)
- Ø 700 (100, 120 kg)

### MANTENIMIENTO

Panel de mandos abatible: acceso fácil y ergonómico.  
 Menú técnico: estadísticas para técnicos.

### OTROS

Mueble exterior en skinplate gris.  
 Tambor y cuba en acero inoxidable AISI 304.  
 Jabonera de 4 compartimentos.  
 Control de desequilibrio mediante variador.  
 Sistema de ayuda a la carga.  
 Lavadora flotante, sin anclaje.  
 Certificaciones CB y WRAS. Opción ETL.  
 Certificación KIWA para el estándar REG4.

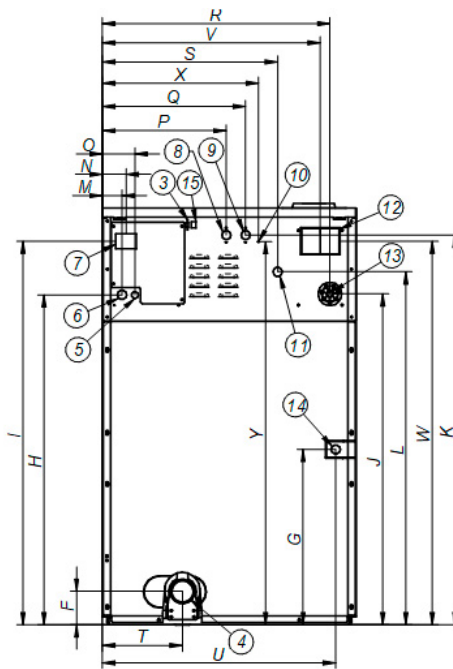
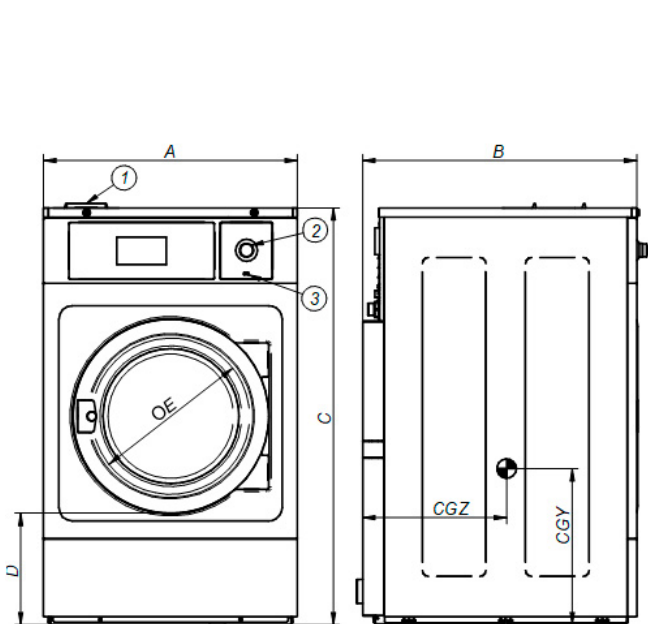


## OPCIONES

- Licencia IoT - DOMUSCONNECT
- Prep. lavad. DLS/DHS-35C/45C para conex. 1" depósitos ECOTANK XL
- KIT BOMBA DOSIFICACIÓN DQ-2
- BOMBA DOSIFICACIÓN EXTRA DB-1
- Kit doble desagüe DHS-35C/45C
- Válvula normalmente cerrada DHS-35C
- WATER RE-CYCLE:Kit recirculación de agua DHS-35C/45C. No disp. con ECOTANK
- Sistema pesaje DHS-11 a DHS-45C. Incluye 6 señales extra dosificación.
- 6 señales dosificación extra DHS-11 a DHS-45C
- Apertura puerta contraria
- Modelo tropicalizado DHS-35C/45C (60 a 120 llevan estándar)
- Kit vapor DHS-28/35C/45C
- Zócalo DHS-35C para alinear base puerta a 850mm en inox
- Zócalo DHS-35C para alinear base puerta a 850mm en skinplate
- Mueble inox AISI 304 DHS-35C
- Frontal y panel superior inox AISI 304 para DHS-35C
- Kit de auto desbloqueo de la puerta DLS-DHS
- 440V III sin N 50/60Hz para DHS-35C
- 230V 3~ 50/60Hz DHS-35C-45C
- Sistemas de pago para autoservicio

TAMBOR	UNIT.	DHS-35C TOUCH II	
Capacidad 1/9	Kg	39	
Capacidad 1/10	Kg	35	
Volumen	l	350	
Diámetro	mm	860	
Profundidad	mm	602	
DATOS GENERALES			
Velocidad de lavado / Velocidad de centrifugado	r.p.m.	42,5 / 966	
Factor "G"	-	450	
Fuerza mínima transmitida	KN	7,36 ±2,45	
Frecuencia fuerza dinámica	Hz	14,3	
Sonido	dB	< 70	
Versión Autoservicio	-	SI	
Doble desagüe	-	OPC.	
Sistema de pesaje / Sistema de volcado	-	OPC./NO	
Opción SLUICE	-	NO	
PUERTA			
Alto centro puerta / Alto base puerta	mm	885 / 540	
Diámetro	mm	560	
POTENCIA			
Motor	kW	6	
Calefacción mod. Eléctrico	kW	21	
Potencia máxima elec.	kW	22	
Potencia máxima mod. Vapor y agua caliente	kW	6	
CONEXIONES		E	HW/S
Tensión 110V - I + N + T	Nº x mm <sup>2</sup> / A	-	-
Tensión 230V - I + N + T	Nº x mm <sup>2</sup> / A	-	-
Tensión 230V - III + T	Nº x mm <sup>2</sup> / A	3x16+T - 63A	3x4+T - 32A
Tensión 400V - III + N + T	Nº x mm <sup>2</sup> / A	4x6+T - 40A	4x1,5+T - 16A
Entrada de vapor (mod. Vapor)	inch	3/4"	
Consumo máximo de vapor (mod. Vapor)	Kg/h	18	
Entrada de agua	inch	3/4"	
Presión de red	Kgs/cm <sup>2</sup>	2-4	
Consumo máximo de agua*	Lit/h	261,3*	
Entrada de aire	Kg/cm <sup>2</sup>	-	
Desagüe	mm/inch	3"	
Capacidad de desagüe	Lit/min	200	
DIMENSIONES / DIMENSIONES CON EMBALAJE			
Ancho neto / Ancho bruto	mm	1.095 / 1.205	
Profundo neto / Profundo bruto	mm	1.184 / 1.330	
Alto neto / Alto bruto	mm	1.730 / 1.850	
Peso neto / Peso bruto	kg	735 / 786	
Volumen embalaje	m <sup>3</sup>	2,7	

\* Programa nº 20: DHS-11 a DHS-80C con 75% de carga y programa nº2: DHS-100C / 120C con 100% de carga



1. Jabonera
2. Paro de emergencia
3. Puerto USB
4. Desagüe
5. Conexión eléctrica bombas de jabón líquido
6. Conexión eléctrica
7. Interruptor general
8. Entrada de agua auxiliar
9. Entrada de agua caliente
10. Conexión a tierra
11. Entrada de agua fría
12. Rebosadero de agua
13. Conexión para jabón líquido
14. Conexión vapor
15. Puerto Ethernet

		A	B	C	D	E	F	G	H	I	J	K	L	M	N	O	P	Q	R	S	T	U	V	W	X	Y	CGY	CGZ
DHS-35C	mm	1.095	1.184	1.730	525	560	158	576	1.330	1.498	1.331	1.513	1.417	61	74	101	596	676	976	808	384	1.028	946	1.496	740	1.558	795	732
	inch	43,11	46,61	68,11	20,67	22,05	6,22	22,68	52,36	58,98	52,40	59,57	55,79	2,40	2,91	3,98	23,46	26,61	38,43	31,81	15,12	40,47	37,24	58,90	29,13	61,34	31,30	28,82