

VERSATILIDAD

OPL <> MONEDERO: El mismo modelo transformable fácilmente.
 UNIDAD <> APILADA: Los modelos pueden ser apilados encima de una lavadora u otra secadora.
 Panel de control reversible: los paneles de control pueden ser montados entre los dos tambores para una mejor ergonomía.
 Ideal para muchos sectores: hoteles, campings, lavanderías autoservicio, gimnasios, etc.
 Nuevos modelos con calefacción a gas.

PRESTACIONES DESTACADAS

PROGRAMADOR M selección de tiempo y temperatura, de fácil uso y versátil (para versión OPL y autoservicio).
 Ciclos de secado reducidos (menos de 45 minutos).
 Calefacción sólo a 4,5 kW.

EFICIENCIA

Sistema de flujo de aire mejorado.
 Gran filtro de borras como cajón.
 Diseño eficiente.

ROBUSTEZ

Modelo HPDL paneles lacados blancos.
 Puerta robusta de aluminio.
 Cajón como filtro de borras (no en la puerta sino un cajón específico).
 Ventilador industrial y potente flujo de aire.
 Construcción más robusta de la estructura y los paneles.

OTROS

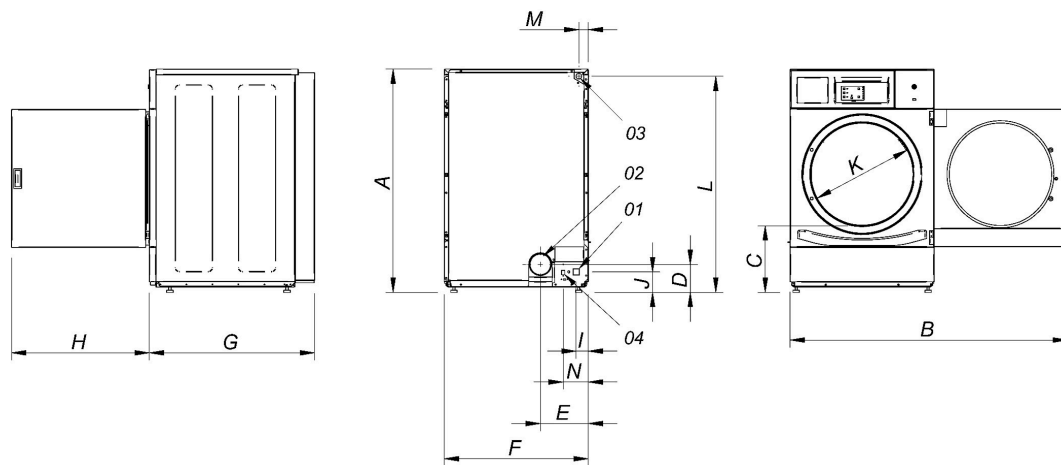
Tambor galvanizado.
 FULL SCREEN FILTER: Cajón como filtro de borras, no en la puerta.
 Modelos con calefacción eléctrica o gas.
 Modelo HPDL disponible en dos versiones: modelo trifásico o modelo monofásico (no convertible).



OPCIONES

- Secadora calefacción Gas Natural
- Sistema anti-incendios SFEX (sólo secadoras con TOUCH II)
- Zócalo ergonomía en skinplate HPW-HPD
- Zócalo ergonomía en acero inox HPW-HPD
- Tambor acero inox AISI 304
- Mueble acero inox
- Apertura puerta contraria
- Panel de control inferior
- Pedido contenedor completo HPL + embalaje compacto (CONSULTAR PRECIO)
- 400V III /230 I/III 60Hz
- 440-480V III sin N 50/60Hz (marítimo)
- Sistemas de pago para autoservicio

| CAPACIDAD Y TAMBOR | | UNIT. | HPDL-10 M E TRIF |
|--------------------------------------|--|--------------------------|------------------|
| Capacidad 1/18 | | Kg | 8,9 |
| | | lb | 19,6 |
| Capacidad 1/20 | | Kg | 8 |
| | | lb | 17,6 |
| Ø Tambor | | mm | 590 |
| | | inch | 23,23 |
| Profundidad tambor | | mm | 585 |
| | | inch | 23,03 |
| Volumen tambor | | l | 160 |
| | | cu ft | 5,65 |
| Ø Boca puerta | | mm | 480 |
| | | inch | 18,90 |
| Altura centro puerta | | mm | 554 |
| | | inch | 21,81 |
| Altura suelo hasta parte baja puerta | | mm | 250 |
| | | inch | 9,84 |
| CALEFACCIÓN ELÉCTRICA | | | |
| Poder de evaporación | | L/h | 5,3 |
| | | US gallon/h | 1,40 |
| Producción horaria | | Kg/h | 10,6 |
| | | lb/h | 23,4 |
| Potencia de calefacción instalada | | kW | 4,5 (1) |
| Potencia eléctrica instalada | | kW | 4,92 (1) |
| Potencia motor tambor | | kW | 0,37 (2) |
| VENTILACIÓN | | | |
| Potencia motor ventilador | | kW | 0,37(2) |
| Caudal aire nominal | | m ³ /h | 300 |
| | | cfm | 176,57 |
| Ø Evacuación de vahos | | mm | 100 |
| | | inch | 3,94 |
| EMISIÓN DEL CALOR | | | |
| Emisión de calor total máx. | | kW | 0,45 |
| | | Btu/h | 1536,4 |
| Emisión de calor frontal máx. | | kW | 0,32 |
| | | Btu/h | 1075,5 |
| CONEXIONES | | | |
| | | | E |
| Tensión 230V - I + N + T | | Nº x mm ² / A | 3 x 10 / 40A |
| Tensión 230V - III + T | | Nº x mm ² / A | 4 x 4 / 25A |
| Tensión 400V - III + N + T | | Nº x mm ² / A | 5 x 2,5 / 16A |
| DIMENSIONES NETAS / D. CON EMBALAJE | | | |
| Ancho neto / bruto | | mm | 680 / 710 |
| | | inch | 26,77 / 27,95 |
| Profundidad neta / bruta | | mm | 722 / 832 |
| | | inch | 28,43 / 32,76 |
| Altura neta / bruta | | mm | 1.056 / 1.141 |
| | | inch | 41,57 / 44,92 |
| Peso neto / bruto | | Kg | 89 / 100,5 |
| | | lb | 196,21 / 221,56 |
| OTROS DATOS | | | |
| Nivel sonoro | | dB | 62 |



- 01 Acometida eléctrica
- 02 Salida vahos Ø 100
- 03 Entrada gas 1/2"
- 04 Conexión ethernet (solo control TOUCH)

| | A | B | C | D | E | F | G | H | I | J | K | L | M | N |
|------------------|-------|-------|-----|-----|-----|-----|-----|-----|----|----|-----|-------|----|-----|
| HPDL-10 M E TRIF | 1.056 | 1.227 | 320 | 140 | 226 | 680 | 775 | 615 | 57 | 91 | 480 | 1.015 | 50 | 118 |