



PRESTACIONES DESTACADAS

Microprocesador TOUCH II: de fácil uso y totalmente programable con pantalla táctil de 4,3".
Variador de frecuencia estándar.
Inversión de giro estándar.
Puerto USB.
Conexión remota.



VERSATILIDAD

OPL<>MONEDERO
El mismo modelo transformable fácilmente.
Ideal para muchos sectores: hoteles, campings, lavanderías autoservicio, gimnasios, etc.



EFICIENCIA

EFFICIENT DRY: sensor de humedad.
Sistema de flujo de aire mejorado.
Gran filtro de borras como cajón.
Diseño eficiente.



CONECTIVIDAD

DOMUSCONNECT: IoT gratuita.
Gestión de lavanderías: OPL y autoservicio.



ROBUSTEZ

Mueble exterior en skinplate gris.
Puerta robusta de aluminio.
Cajón como filtro de borras (no en la puerta sino un cajón específico).
Ventilador industrial y potente flujo de aire.
Construcción más robusta de la estructura y los paneles.



OTROS

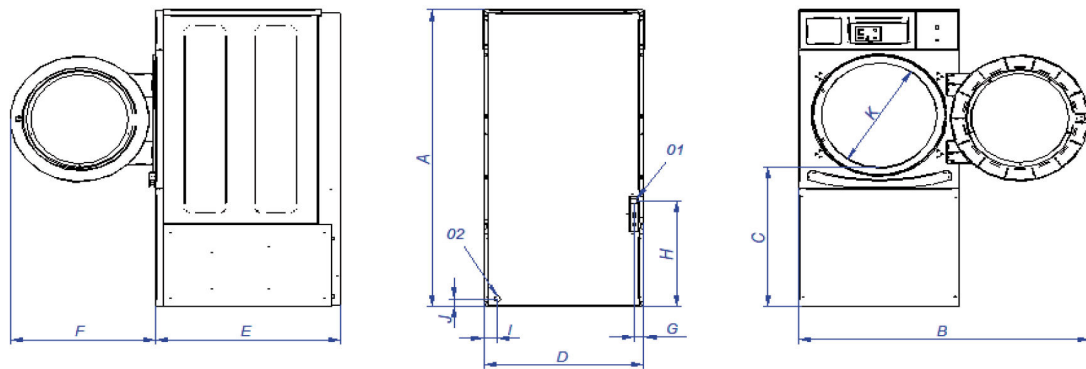
FULL SCREEN FILTER: Filtro de borras en el cajón, no en la puerta.
Certificación CE



OPCIONES

- 400V-480V III 50/60 no N (CONSULTAR PRECIO)
- App DOMUS LAUNDRY - Autoservicio (Android / iOS)
- Licencia IoT - DOMUSCONNECT
- Tambor Acero inox AISI 304
- Apertura puerta contraria
- Mueble acero inox HPi AISI 430
- Modelo tropicalizado (TOUCH II)
- Sistemas de pago para autoservicio

CAPACIDAD Y TAMBOR		UNIT.	HPD-10 TOUCH II HPI	
Capacidad 1/18		Kg	11,1	
		lb	24,5	
Capacidad 1/20		Kg	10	
		lb	22	
Ø Tambor		mm	590	
		inch	23,2	
Profundidad tambor		mm	690	
		inch	27,2	
Volumen tambor		l	200	
		cu ft	7,06	
Ø Boca puerta		mm	480	
		inch	18,9	
Altura centro puerta		mm	918	
		inch	36,1	
Altura suelo hasta parte baja puerta		mm	614	
		inch	24,17	
CALEFACCIÓN ELÉCTRICA				
Poder de evaporación		L/h	4,3	
		US gallon/h	1,11	
Producción horaria		Kg/h	8,6	
		lb/h	18,96	
Potencia de calefacción instalada		kW	2	
Potencia eléctrica instalada		kW	2,74	
POTENCIA Y VENTILACIÓN				
Potencia motor tambor		kW	0,37	
Potencia motor ventilador		kW	0,17	
Caudal aire nominal		m³/h	Variable	
		cfm	Variable	
Ø Evacuación de vahos		mm	-	
		inch	-	
EMISIÓN DEL CALOR				
Emisión de calor total máx.		kW	0,3	
		Btu/h	1075	
Emisión de calor frontal máx.		kW	0,2	
		Btu/h	753	
CONEXIONES			E	
Tensión 230V - I + N + T		Nº x mm² / A	3 x 4 / 32A	
Tensión 230V - III + T		Nº x mm² / A	-	-
Tensión 400V - III + N + T		Nº x mm² / A	-	-
DIMENSIONES NETAS / D. CON EMBALAJE				
Ancho neto / bruto		mm	680 / 710	
		inch	26,8 / 28	
Profundidad neta / bruta		mm	784 / 832	
		inch	30,09 / 32,8	
Altura neta / bruta		mm	1.400 / 1.520	
		inch	55,1 / 59,8	
Peso neto / bruto		Kg	169 / 178	
		lb	373 / 393	
OTROS DATOS				
Nivel sonoro		dB	61	



01. Conexión eléctrica
 02. Evacuación agua condensada
 Manguera de 3000mm (1) y 12mm de diámetro.
 (1) Para distancias superiores consultar manual de instalación.

		A	B	C	D	E	F	G	H	I	J	K
HPD-8 TOUCH II HPI	mm	1.400	1.227	665	680	784	615	42	505	60	50	480
HPD-10 TOUCH II HPI	mm	1.400	1.227	665	680	784	615	42	505	60	50	480